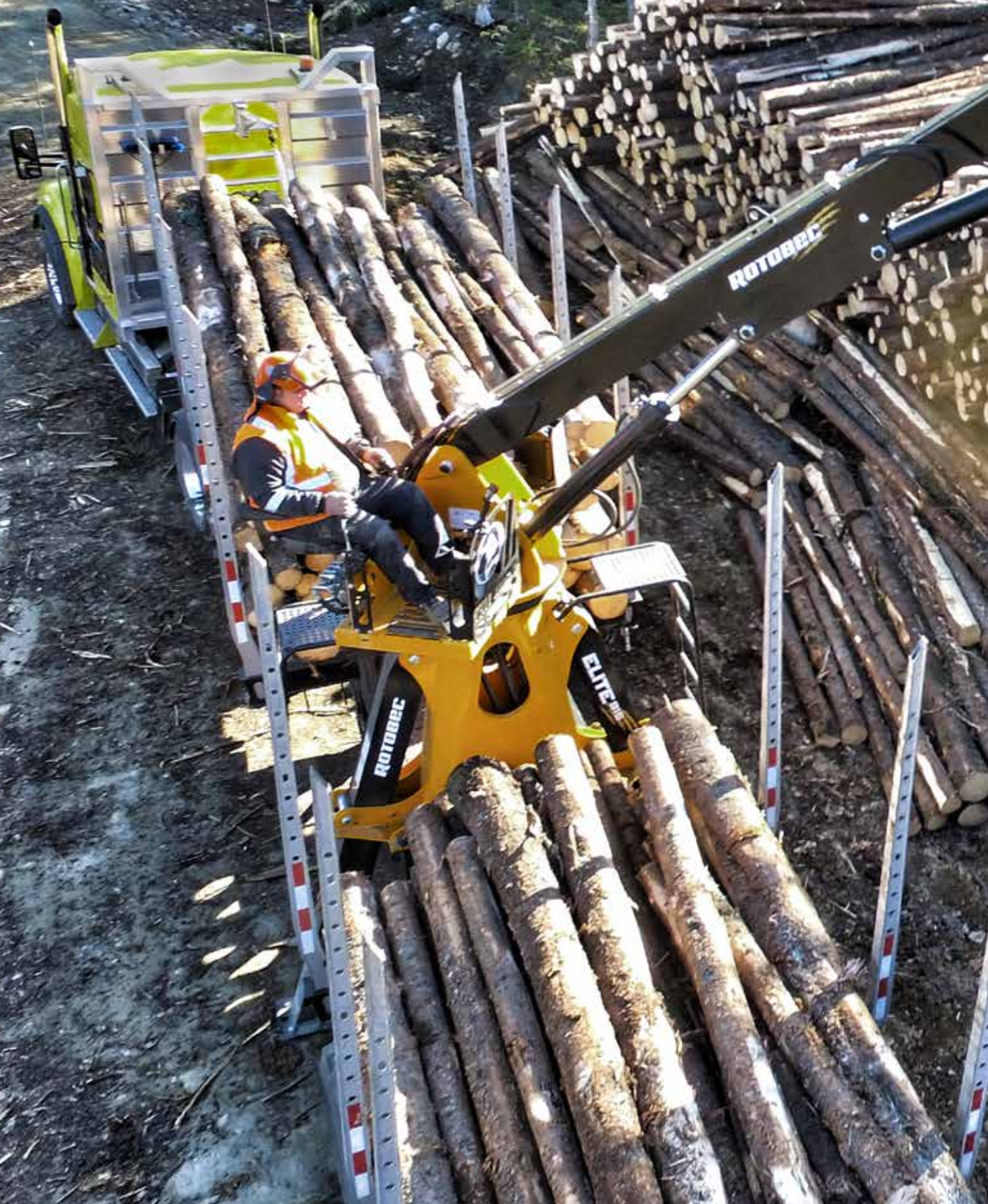


ROTOBES



**ПОГРУЗЧИКИ,
УСТАНОВЛИВАЕМЫЕ
НА ГРУЗОВИКИ И
ПРИЦЕПЫ**

**МЕНЯЯ ОТРАСЛЬ С
КАЖДЫМ НОВЫМ
ПОГРУЗЧИКОМ**



ВСЕГДА ВПЕРЕДИ

Пройдя путь от скромного новичка до лидера отрасли, компания Rotobec доказала свою состоятельность благодаря десятилетиям опыта, инноваций и накопления знаний, позволяющих предложить вам качество и дизайн мирового класса. Будь то лесное хозяйство, работа с мусором, металлоломом или железнодорожный сектор — наши погрузчики Elite изменили их все. Мы гордимся тем, что проектируем и производим практически все компоненты нашей продукции на своих производственных предприятиях в Сент-Жюстине, Квебек (Канада), и в Литтлтоне, Нью-Хэмпшир (США). В процессе производства используются самые передовые технологии, и в результате получается просто наилучшее оборудование для разгрузки и погрузки материалов.

Непревзойденное качество, и никак иначе. Главное — выкладываться по полной и поднимать планку. Это обещание компания Rotobec выполняет на протяжении многих лет в любой точке мира. Мы много работали для вас, и поэтому сегодня продукция Rotobec получила всемирное признание и доверие, что делает нас мировым лидером в этой отрасли.

Мы — Rotobec.

**СТАНЬТЕ
ЧАСТЬЮ
МИРОВОЙ
ЭЛИТЫ.**





САМЫЙ ЛЕГКИЙ ПОГРУЗЧИК

Погрузчики Rotobec Elite являются одними из самых легких на сегодняшний день. Наш Elite 910 — наиболее легкий и самый маневренный из всех моделей. Вы можете легко использовать их в любой отрасли в самых разных областях применения. Высокая точность и маневренность делают его идеальной машиной для любых задач, включая погрузку бревен и разгрузку грузовиков. А повышенная экономия топлива, увеличение доступного веса для загрузки материалов на грузовик или прицеп и самая низкая в отрасли полная стоимость владения экономит больше средств.

НЕПРЕВЗОЙДЕННАЯ СКОРОСТЬ И МАНЕВРЕННОСТЬ

Тратьте меньше времени на перестановку погрузчика и больше времени на самое важное — работу. Независимо от области применения, Elite подходит для выполнения любой работы. Погрузчики Rotobec Elite часто используются для ликвидации последствий стихийных бедствий и для сбора мусора на обочинах дорог в некоторых регионах. Скорость машины, безусловно, обеспечит вам максимальную необходимую эффективность. Благодаря этому молниеносному погрузчику вы будете перемещать больше материалов за меньшее время, чем когда-либо прежде.





ELITE
HYDRA-TECH

WARNING
STAY CLEAR

МАЛЕНЬКИЙ ГИГАНТ С НЕПРЕВЗОЙ- ДЕННОЙ СИЛОЙ

Без сомнения, погрузчик Rotobec Elite является самым универсальным, прочным и долговечным погрузчиком подобного размера из когда-либо созданных. Наш погрузчик Elite подходит для любого типа применения, включая сбор и транспортировку металлолома, переработку материалов и применение на перерабатывающих предприятиях. Легкая конструкция серии Elite в сочетании с невероятной максимальной грузоподъемностью делают эти два погрузчика бесспорными чемпионами в своей весовой категории, причем Elite 915 является самой сильной и надежной из двух моделей. Вас действительно удивит то, насколько меньше ресурсов займет работа с повышенными нагрузками.





**ПОВЫСЬТЕ
СВОЙ УРОВЕНЬ
ПОГРУЗОЧНЫХ
РАБОТ.**

НЕПРЕВЗОЙДЕН- НАЯ ТОЧНОСТЬ

Применение на железной дороге может показаться несколько более необычным вариантом, но только не для погрузчика Rotobec Elite. Обслуживание железных дорог, включая доставку и уборку составляющих, требует плавного движения для повышения точности. Продуманная конструкция нашей гидравлической системы позволяет погрузчикам Elite достигать непревзойденных уровней точности, что делает их просто сказочно удобными в управлении. Неважно, новичок вы или же опытный профессионал, — эти погрузчики помогут выглядеть настоящим мастером даже самому неискушенному оператору. Мы знаем, что точность имеет значение.





**НЕТ ВРЕМЕНИ
ДЛЯ ПРОСТОЯ**



Elite и почти все его компоненты разработаны и изготовлены на наших североамериканских производственных мощностях. Мы стремимся предоставить вам самые прочные и надежные погрузчики на рынке. Поскольку мы производим все на собственном предприятии, доступность запчастей не имеет себе равных в нашей обширной дилерской сети, а наша сервисная команда всегда готова обеспечить работу вашего погрузчика на максимальной мощности.

КАЧЕСТВЕННЫЕ КОМПОНЕНТЫ

Каждый компонент погрузчика Elite изготавливается на собственном заводе с использованием материалов высочайшего качества. Наши компоненты создаются с одной целью: превзойти и пережить конкурентов.

ПРОСТОТА ОБСЛУЖИВАНИЯ

Инженеры Rotobec разработали Elite таким образом, что его обслуживание стало невероятно простым. Благодаря отсутствию необходимости в специальных инструментах Elite можно обслуживать даже в полевых условиях, максимально увеличивая время безотказной работы вашей машины.



ELITE 910

ТЕХНИЧЕСКИЕ ДАННЫЕ

ОСНОВНЫЕ ХАРАКТЕРИСТИКИ — ELITE 910

Конструкция	Основная стрела: прямоугольная конструкция 6 дюймов × 8 дюймов (152,4 мм × 203,2 мм) из высокопрочной стали. Стержневая стрела: прямоугольная конструкция 6 дюймов × 6 дюймов (152,4 мм × 152,4 мм) из высокопрочной стали
Поворотные устройства	Термообработанные и хромированные штифты диаметром 2 дюйма (50,8 мм), установленные на бронзовых втулках
Выдвижные стабилизаторы	Цилиндр: диаметр отверстия: 3 дюйма (76,2 мм), диаметр штока: 2 дюйма (50,8 мм).
Полный ход	Основная стрела: 8,9 с при 18,5 гал/мин (70 л/мин). Стержневая стрела: 7,0 с при 18,5 гал/мин (70 л/мин)
Опорно-поворотный круг	Наружный диаметр: 26,45 дюйма (671,83 мм)
Скорость вращения	9,5 об/мин
Вес	4940 фунтов (2241 кг) (со стандартной стрелой)
Рабочее давление	3045 фунтов на квадратный дюйм (210 бар)
Крутящий момент поворота	Теоретический: 15 987 фунт-сил-фут (21 675 Нм) @ 3200 фунтов/кв. дюйм (207 бар). Фактический: приблизительное значение: 13 589 фунт-сил-фут (18 424 Нм)

ВАРИАНТЫ ДЛИНЫ СТРЕЛЫ — ELITE 910

Стандартная	22 фута (6,7 м)
Нетелескопическая	20 футов 6 дюймов — 25 футов (6,25 м — 7,62 м) (другие варианты длины доступны по запросу)
Телескопическая	25 футов 6 дюймов — 29 футов (7,77 м — 8,84 м) (другие варианты длины доступны по запросу)

ELITE 910 (M-22 фута / M-6,7 м)

ГРУЗОПОДЪЕМНОСТЬ ПОГРУЗЧИКА (фунт/кг)

		РАССТОЯНИЕ ОТ ЦЕНТРА ВРАЩЕНИЯ (фут/м)			
ВЫСОТА		5 фут. / 1,5 м	10 фут. / 3 м	15 фут. / 4,5 м	20 фут. / 6 м
ELITE 910 T&T	30 фут. / 9 м		6520/2960		
	25 фут. / 7,5 м			5200/2365	
	20 фут. / 6 м			5280/2425	3920/1780*
	15 фут. / 4,5 м	7660/3860*	7690/3560	5660/2610	4380/1990
	10 фут. / 3 м	3580/1535*	8760/4040	5880/2710	4140/1920
	5 фут. / 1,5 м	5380/2415*	8140/3735	5340/2465	3060/1470
	0 фут. / 0 м		5480/2520	3380/1585	

— Грузоподъемность рассчитана при 100 % рабочем давлении.

* Грузоподъемность ограничена гидравлической мощностью стержневой стрелы.

*** Максимальная нагрузка, которую запрещается превышать = 8750 фунтов (3970 кг).

Мы оставляем за собой право изменять технические характеристики и улучшать нашу продукцию без уведомления и обязательств.

ХАРАКТЕРИСТИКИ И ВАРИАНТЫ — ELITE 910

Система поворота	Непрерывное вращение на 360°. Вращение, активируемое педалью. Механизм блокировки для режима транспортировки
Стрела	Индукционно закаленные штыри из хромированной стали на бронзовых втулках. Телескопические стрелы активируются электрической кнопкой и пропорционально управляются рычагом. Предназначены для более близкого доступа к раме погрузчика. Галогенные рабочие фары, 2 × 55 Вт. Цилиндр основной стрелы: диаметр отверстия: 5 дюймов (127 мм), диаметр штока: 3 дюйма (76,2 мм). Цилиндр стержневой стрелы: диаметр отверстия: 5 дюймов (127 мм), диаметр штока: 2,5 дюйма (63,5 мм)
Цилиндры	Головка под болтовое крепление. Компенсационное кольцо. Стержень из закаленной стали с хромовым покрытием
Гидравлическая система	Двухфункциональный джойстик. Мощность потока насоса 2 × 19 гал/мин (72 л/мин) при 1800 об/мин. 8-портовый коллектор для масла гидросистемы

ELITE 915

ТЕХНИЧЕСКИЕ ДАННЫЕ

ОСНОВНЫЕ ХАРАКТЕРИСТИКИ — ELITE 915

Конструкция	Основная стрела: прямоугольная конструкция 7 дюймов × 8,25 дюйма (177,8 мм × 209,5 мм) из высокопрочной стали. Стержневая стрела: прямоугольная конструкция 6 дюймов × 6 дюймов (152,4 мм × 152,4 мм) из высокопрочной стали
Поворотные устройства	Термообработанные и хромированные штифты диаметром 2 дюйма (50,8 мм), установленные на бронзовых втулках
Выдвижные стабилизаторы	Цилиндр: диаметр отверстия: 3,5 дюйма (88,9 мм), диаметр штока: 2,25 дюйма (57,2 мм)
Полный ход	Основная стрела: 9 с при 22 гал/мин (83 л/мин). Стержневая стрела: 8 с при 22 гал/мин (83 л/мин)
Опорно-поворотный круг	Наружный диаметр: 28 дюймов (711,2 мм)
Скорость вращения	8 об/мин
Вес	6011 фунтов (2726 кг) (со стандартной стрелой)
Рабочее давление	3200 фунтов на квадратный дюйм (221 бар)
Крутящий момент поворота	Теоретический: 16 542 фунт-сил-фут (22 428 Нм) @ 3200 фунтов/кв. дюйм (221 бар). Фактический: приблизительное значение: 14 391 фунт-сил-фут (19 512 Нм)

ВАРИАНТЫ ДЛИНЫ СРЕЛЫ — ELITE 915

Стандартная	23 фута — 25 футов (7 м — 7,62 м) (другие варианты длины доступны по запросу)
Телескопическая	26 футов 4 дюйма — 30 футов (8 м — 8,14 м) (другие варианты длины доступны по запросу)

ELITE 915 (M-23 фута / M-7 м)

ГРУЗОПОДЪЕМНОСТЬ ПОГРУЗЧИКА (фунт/кг)

		РАССТОЯНИЕ ОТ ЦЕНТРА ВРАЩЕНИЯ (фут/м)			
ВЫСОТА		5 фут. / 1,5 м	10 фут. / 3 м	15 фут. / 4,5 м	20 фут. / 6 м
ELITE 915 T&T	30 фут. / 9 м			4500/2730*	
	25 фут. / 7,5 м			5490/2500	
	20 фут. / 6 м		6680/3090	5760/2645	5090/2330
	15 фут. / 4,5 м	10 960/4970***	8660/4025	6430/2965	5220/2400
	10 фут. / 3 м	2160/950*	10 390/4800	7000/3230	5240/2420
	5 фут. / 1,5 м	5060/2280*	10 300/4735	6860/3160	4650/2170
	0 фут. / 0 м	8720/3915*	8160/3745	5380/2495	

— Грузоподъемность рассчитана при 100 % рабочем давлении.

* Грузоподъемность ограничена гидравлической мощностью стержневой стрелы.

*** Максимальная нагрузка, которую запрещается превышать = 10 960 фунтов (4970 кг).

Мы оставляем за собой право изменять технические характеристики и улучшать нашу продукцию без уведомления и обязательств.

ХАРАКТЕРИСТИКИ И ВАРИАНТЫ — ELITE 915

Система поворота	Непрерывное вращение на 360°. Вращение, активируемое педалью. Механизм блокировки для режима транспортировки
Стрела	Индукционно закаленные штыри из хромированной стали на бронзовых втулках. Телескопические стрелы активируются электрической кнопкой и пропорционально управляются рычагом. Предназначены для более близкого доступа к раме погрузчика. Галогенные рабочие фары, 2 × 55 Вт. Цилиндр основной/стержневой стрелы: диаметр отверстия: 5 дюймов (127 мм), диаметр штока: 3 дюйма (76,2 мм)
Цилиндры	Головка под болтовое крепление. Компенсационное кольцо. Стержень из закаленной стали с хромовым покрытием
Гидравлическая система	Двухфункциональный джойстик. 2 × 18,5 гал/мин (70 л/мин) при 1800 об/мин. 8-портовый коллектор для масла гидросистемы

ДОСТУПНЫЕ АКСЕССУАРЫ/ОПЦИИ



ЛЕСТНИЦА DELUXE



СВЕТОДИОДНЫЕ ФОНАРИ



ПОДОГРЕВ ДЖОЙСТИКОВ



ГИДРАВЛИЧЕСКИЙ ОХЛАДИТЕЛЬ



ОТКИДНАЯ КАБИНА

СТАНДАРТНОЕ НАВЕСНОЕ ОБОРУДОВАНИЕ, ИСПОЛЬЗУЕМОЕ С ПОГРУЗЧИКАМИ ELITE



БРЕННОЗАХВАТ



**ГРЕЙФЕР ДЛЯ БАЛАНСОВОЙ
ДРЕВЕСИНЫ**



ПАКЕТИРУЮЩИЙ ГРЕЙФЕР



ГРЕЙФЕР ДЛЯ ОТХОДОВ



ГРЕЙФЕР POLY GRAB



**ГРЕЙФЕР ДЛЯ НЕСВЯЗАННЫХ
ШПАЛ**



ROTOBEC

ROTOBEC

■ В Rotobec мы не боимся (и никогда не будем бояться) сказать вслух: **Мы — лучшие!**

Причина проста. Как и вы, мы заслужили это право. И так же, как вы, мы упорно работаем каждый день, чтобы сохранить его. От рассвета до заката. Как и вы, мы знаем: лучшие достижения в жизни не даются даром.

Вот почему мы никогда не принимаем что-либо как должное: репутацию, количество подписчиков на Facebook, уверенность в своем положении в отрасли, доверие дилеров, удовлетворенность клиентов, комфорт команды, совершенство оборудования. Главное — выкладываться по полной и поднимать планку. Работать лучше, добиваться большего, идти дальше.

Именно так нам удается создавать самое надежное оборудование и самые надежные отношения в бизнесе. Зачем соглашаться на меньшее? **Вы заслуживаете лучшего.** Индустрия заслуживает лучшего. Мир заслуживает лучшего.

Так давайте же стремиться к лучшему вместе.

Если чего-то не существует, мы это создадим.

Мы можем добиться большего, так давайте же сделаем это. Когда перед нами появляются трудности, мы продолжаем идти вперед.

Мы — Rotobec!



ROTOBEC

КОНТАКТНАЯ ИНФОРМАЦИЯ

Восточная Канада и международное сотрудничество

200 rue Industrielle
Sainte-Justine, QC CANADA
GOR 1Y0
Тел.: (418) 383-3002

Восточные и центральные штаты США

162 Rotobec Drive
Littleton, NH USA
03561
Тел.: (603) 444-2103

Южные штаты США

1225 E Crosby Rd
#17 Carrollton, TX USA
75006
Тел.: (972) 242-9514

Западная Канада и США

10-2660 Kyle Rd
West Kelowna, BC CANADA
V1Z 2N1
Тел.: (250) 765-1161

Бразилия

Rua Carlos Essenfelder, 952
Bairro Boqueirão, Curitiba Paraná
CEP 81650-090
Тел.: (41) 3287-2835