

A hydraulic crane is shown lifting a large bundle of logs. The crane's arm extends from the top left, and its grapple is firmly gripping the bundle. The logs are stacked high, and the crane is positioned over a large pile of them. The background is a clear blue sky. The text 'ROTOBEC' is written in a bold, italicized font at the top right. At the bottom, the text 'GARRAS FLORESTAIS' is written in a large, bold, yellow font.

***ROTOBEC***

**GARRAS  
FLORESTAIS**



**ESTE É O  
LUGAR ONDE  
NASCEMOS.**

---



## DO AMANHECER AO ANOITECER.

Assim como você, sabemos que as melhores coisas da vida são difíceis de serem conquistadas. É por isso que nunca tomamos nada como garantido.

Desde 1975, temos trabalhado muito para oferecer a você o melhor. Revolucionamos a indústria florestal com nosso inovador e original rotator de rotação contínua.

Temos orgulho de desenvolver e fabricar quase todos os componentes de nossos produtos em nossas instalações em Sainte-Justine, Quebec e em Littleton, New Hampshire, EUA. Utilizamos as tecnologias mais avançadas em todo o processo de design e produção, e acreditamos que o resultado é o melhor equipamento de movimentação de materiais disponível. Trata-se de dar tudo de nós e elevar os padrões.

Ao longo dos anos, a Rotobec provou oferecer qualidade imbatível e nada menos. Trabalhamos duro para levar os nossos produtos até você, onde quer que você esteja. Hoje, os produtos Rotobec são globalmente reconhecidos e confiáveis. Tornando a Rotobec uma marca líder mundial no setor.

**Nós somos Rotobec.**



**CADA  
PEQUENO  
DETALHE  
IMPORTA.**

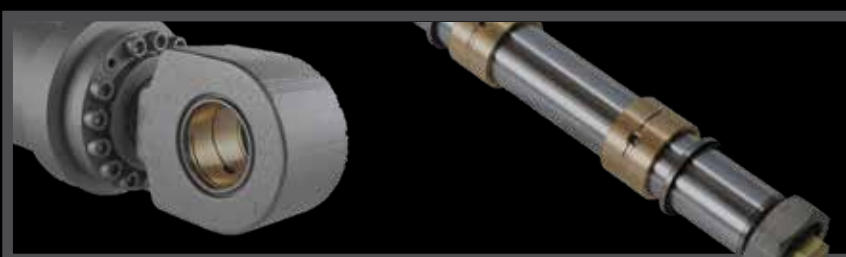


# NÓS SOMOS O ORIGINAL.

Todas as nossas garras são fabricadas apenas com aço e componentes da mais alta qualidade, para fornecer a você o melhor produto disponível. Combinado com nosso acabamento excepcional, isso garante a longevidade da sua garra.

Colocamos nosso coração e alma em cada detalhe para trazer a você as melhores e mais eficientes garras florestais nos últimos 45 anos.

**Aumente sua  
produtividade com  
maior versatilidade  
e menor tempo de  
parada de máquina.**



# O REI DOS ROTADORES

NOSSO NOME É **ROTO-BEC**  
POR UM MOTIVO.

A Rotobec tem expandido os limites da inovação no mundo do design de rotadores. Somos bem conhecidos por nossa inovação e desenvolvimento com os mais modernos rotadores 360° contínuos. Nossos rotadores são, sem dúvida, os mais duráveis já fabricados. Sua manutenção é econômica graças aos pontos de engraxamento e motor de fácil acesso, permitindo trabalhar por mais tempo e garantir o seu investimento.

Todos os nossos rotadores são totalmente vedados, permitindo que sejam completamente submersos em até 5 metros de água com a rotação de 360° padrão e a engrenagem de pinhão totalmente protegida. Estamos empenhados em fornecer os rotores mais confiáveis do mercado, não importa onde você esteja no mundo.

Por que se contentar com algo, se não o melhor?









# A PRIMEIRA E ÚNICA TECNOLOGIA CDS

## O SETOR FLORESTAL NÃO É LUGAR PARA OS FRACOS. POR QUE OS CANAIS HIDRÁULICOS INTERNOS?

A possibilidade de cilindros e mangueiras danificados é um problema comum e caro que pode interromper rapidamente toda a sua operação. Para proteger o seu bem mais precioso, desenvolvemos um cilindro que revolucionou o setor florestal.

Nosso cilindro de tecnologia CDS oferecido nas linhas HD e SHD contém um canal hidráulico interno que elimina a necessidade de uma mangueira de retorno. Este sistema incorporado fornece a você um cilindro mais protegido e durável do que qualquer outra opção no mercado.

Quer menos tempo de parada e menos cilindros danificados? Experimente você mesmo nossa tecnologia CDS. Você não vai querer olhar para trás.







# GARRAS DE APLICAÇÃO FLORESTAL

MADEIRA  
LONGA E CURTA



COMBINATION



BIOMASSA





### **Garra de carregamento modelo Combination:**

A garra de carregamento modelo Combination da Rotobec apresenta um design de mandíbulas transpassantes que permite aos operadores manusear toras individuais ou feixes de toras completos de maneira fácil e eficiente. O design único das mandíbulas permite o rolamento ideal das toras, tornando incrivelmente fácil agarrar uma carga completa todas as vezes.

### **Garra de carregamento modelo Bunching:**

As garras de carregamento modelo Bunching da Rotobec são apreciadas há 45 anos no setor florestal por sua notável versatilidade. Nossas garras de carregamento modelo Bunching se sobressaem no carregamento e descarregamento de madeira, tanto curta como longa, na operação florestal. Seu design garante que as mandíbulas não se estendam abaixo do nível do solo quando a garra se fecha, evitando carregar galhos e sujeiras. O design de mandíbulas transpassantes oferece um aperto firme nas toras, independentemente do tamanho. Esta incrível garra fornecerá a você um nível incomparável de durabilidade e produtividade.

**Garra de Biomassa:** As Garras de Biomassa Rotobec são feitas de aço altamente resistente à abrasão com uma dureza nominal de 500 HBW e estrutura reforçada. Nossas Garras de Biomassa são feitas para sobreviver e durar mais do que qualquer outra. As folgas estreitas entre as mandíbulas permitem máxima precisão e a perda mínima de material. Aumente sua produtividade, reduza seus custos operacionais e alcance novos níveis de desempenho com a Rotobec.

**Garra modelo Combination:** garra para operações em pátios de madeira modelo Combination da Rotobec apresenta um design de mandíbulas transpassantes que permite aos operadores manusear toras individuais ou feixes de toras completos de maneira fácil e eficiente. O formato exclusivo da mandíbula permite um rolamento ideal das toras, tornando incrivelmente fácil pegar uma carga completa todas as vezes para obter a produtividade ideal no pátio de madeiras.

## MADEIRA LONGA E CURTA



COMBINATION





**GARRAS PARA  
PÁTIOS DE  
MADEIRA**

**PARE COM  
AS PARADAS  
DE MÁQUINA.**



**ELEVE O  
NÍVEL DO  
SEU JOGO.**

# GARRA TRAÇADORA ROTOBEC

**Eleve sua produtividade realizando multitarefas. Aumente a eficiência operacional eliminando o elemento humano com essa fera de cortar toras.**

A Rotobec inovou mais uma vez com um novo modelo de garras traçadoras. O conjunto de corte está acoplado a garra de carregamento com tamanhos que variam de 0,64 m<sup>2</sup> a 1,40 m<sup>2</sup>, para atender toda a demanda do mercado.

Trabalhar com essa inovação é simples, graças as seu tencionamento de corrente e retorno de sabre automático. A inclusão do sistema jetfit permite trocas rápidas do sabre, capacitando o operador a trocar o sabre em poucos segundos. O conjunto de corte também possui um sistema de corte eficiente, e de fácil acesso para manutenção. Para completar ela possui um sistema de auto-lubrificação regulável e equipado com cilindro de acionamento do sabre. Você não encontrará um sistema de corte mais robusto e eficaz do que as garras traçadoras Rotobec, com seu sistema hidráulico simplificado de fácil ajuste.

Supere sua concorrência com esse acessório 2 em 1, ao mesmo tempo em que aumenta a segurança de operação no local. Ela realmente faz tudo isso.

ROLAMENTO  
**FÁCIL**  
DESIGN MODERNO  
**DA MANDÍBULA**  
NUNCA DERRUBE  
**UMA TORA**

**O DESIGN  
PERFEITO.**





**Todas as garras Rotobec são reconhecidas por seu design único, que permite que a madeira role facilmente na superfície interna da mandíbula.** Nossa equipe de engenharia investiu uma quantidade incrível de tempo no aperfeiçoamento da curvatura da mandíbula de cada modelo de garra. Nosso design da mandíbula resulta no rolamento ideal da madeira. Esse recurso permite que os operadores obtenham um feixe arredondado todas as vezes, não importa o quão mal posicionada a madeira possa estar. Aumente sua eficiência e supere a concorrência.






# GARRAS FLORESTAIS

COMBINATION GRAPPLES				
MODELO	Peso (incluindo rotator)	Área ponta a ponta	Abertura máxima	Fechamento máximo
<b>C Series</b>	kg	m <sup>2</sup>	mm	mm
060C/RT252	615	0.60	1736	162
070C/RT252	658	0.70	1885	162
080C/RT502	928	0.80	2061	171
100C/RT502	1161	1.00	2274	198
125C/RT502	1252	1.25	2564	241
150C/RT1002	1735	1.50	2792	261
175C/RT1002	1758	1.75	3009	286
200C/RT1002	2341	2.00	3227	295
250C/RT1002	2550	2.50	3353	330
<b>CHD Series</b>	kg	m <sup>2</sup>	mm	mm
050CHD/RT252	612	0.50	1649	158
060CHD/RT502	880	0.60	1758	159
070CHD/RT502	925	0.70	1936	160
080CHD/RT502	1159	0.80	2058	191
100CHD/RT502	1583	1.00	2296	227
125CHD/RT502	1694	1.25	2557	238
150CHD/RT1002	2316	1.50	2797	250
175CHD/RT1002	2415	1.75	3018	282
200CHD/RT1002	2935	2.00	3241	280
225CHD/RT1002	3005	2.25	3424	312
250CHD/RT1002	3114	2.50	3567	333
<b>CS/CHDS Series</b>	kg	m <sup>2</sup>	mm	mm
125CHDS/RT1002	2174	1.25	2063	104
150CS/RT1002	2245	1.50	2261	104
200CS/RT1002	2690	2.00	3282	106
275CHDS/RT1202	3806	2.75	3645	231
300CHDS/RT1202	3865	3.00	3810	247

BIOMASS GRAPPLE				
MODELO	Peso (incluindo rotator)	Área ponta a ponta	Abertura máxima	Fechamento máximo
<b>GARRA BIOMASSA</b>	kg	m <sup>2</sup>	mm	mm
BM1000BR/RT252	977	1.00	2973	215

# DADOS TÉCNICOS

BUNCHING GRAPPLES				
MODELO	Peso (excluindo rotator)	Área ponta a ponta	Abertura máxima	Fechamento máximo
<b>Heavy Duty</b>	kg	m <sup>2</sup>	mm	mm
F360HDBR 	406	0.36	1881	124
F420HDBR	426	0.42	2004	146
F520HDBR	515	0.52	2207	171
MODELO	Peso (incluindo rotator)	Área ponta a ponta	Abertura máxima	Fechamento máximo
<b>Heavy Duty</b>	kg	m <sup>2</sup>	mm	mm
F640HDBR/RT322 	941	0.64	2432	178
F1000HDBR/RT502	1499	1.00	3159	273
<b>Medium Duty</b>	kg	m <sup>2</sup>	mm	mm
F850BR/RT322 	1007	0.85	2769	226
F1000BR/RT502	1050	1.00	2955	226
F1200BR-RT502	1535	1.20	3312	267
<b>Light Duty</b>	kg	m <sup>2</sup>	mm	mm
F1400LBR-RT502 	1535	1.40	3474	320

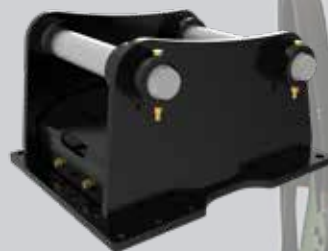
PULPWOOD GRAPPLES			
MODELO	Peso (incluindo rotator)	Área ponta a ponta	Abertura máxima
<b>PULPWOOD</b>	kg	m <sup>2</sup>	mm
115P/RT504 	1263	1.15	2512
145P/RT504	1325	1.45	2890
145PHD/RT504	2030	1.45	2890
185P/RT1004	2211	1.85	3164
225P/RT1004	2329	2.25	3448
265P/RT1004	2495	2.65	3753
305P/RT1004	3055	3.05	3998
325P/RT1004	3250	3.25	4140

GRAPPLE SAWS						
MODELO	Capacidade do motor	Peso	Comprimento do sabre	Corrente	Pressão recomendada	Vazão recomendada
<b>RGS</b>	cm <sup>3</sup>	kg	pol.	pol	bar	lpm
0,80m <sup>2</sup> - 1,00m <sup>2</sup> 	80	619	55	3/4	240	310
1,20m <sup>2</sup> - 1,40m <sup>2</sup>	80	702	70	3/4	300	205

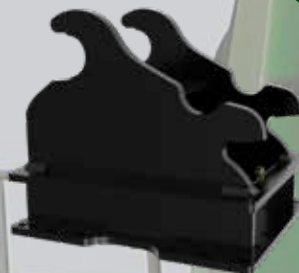
# ACESSÓRIOS/OPÇÕES DISPONÍVEIS



**BIELA MACHO/MACHO**



**SUPORTE FIXO**



**SUPORTE DE ENGATE RÁPIDO**



**BIELA MACHO/FÊMEA**



**PLACA DE NIVELAMENTO**



**CORRENTE**



**ENGRENAGENS DE SINCRONIZAÇÃO**





**ROTOBEC**

# ROTOBEC

■ Na Rotobec não temos (e nunca teremos) medo de dizer em voz alta: **somos os melhores!**

A razão é simples. Assim como você, conquistamos esta posição. E, assim como você, trabalhamos duro todos os dias para mantê-la. Do amanhecer ao anoitecer. Assim como você, sabemos que as melhores coisas da vida são difíceis de serem conquistadas.

É por isso que nunca tomamos nada como garantido; a reputação, o número de fãs no Facebook, uma posição confortável no mercado, a confiança dos distribuidores, a satisfação dos clientes, o conforto da equipe, a perfeição de um equipamento. Temos que dar tudo de nós e elevar os padrões. Fazendo melhor, trabalhando mais, indo mais longe.

É assim que conseguimos construir os equipamentos e relacionamentos mais confiáveis do mercado. Por que aceitar menos? **Você merece o que há de melhor.** O mercado merece o que há de melhor. O mundo merece o que há de melhor.

Então, juntos, vamos almejar mais alto. Se não existir, nós o criaremos. Podemos fazer melhor, façamos. Quando o horizonte fica difícil, nós continuamos em frente.

**Nós somos Rotobec!**



# ROTOBEC



## FALE CONOSCO

### Leste do Canadá e Internacional

200 rue Industrielle  
Sainte-Justine, QC CANADA  
G0R 1Y0  
T. (418) 383-3002

### Leste e Centro dos EUA

162 Rotobec Drive  
Littleton, NH EUA  
03561  
T. (603) 444-2103

### Sul dos EUA

1225 E Crosby Rd # 17  
Carrollton, TX EUA  
75006  
T. (972) 242-9514

### Oeste do Canadá e EUA

10-2660 Kyle Rd  
West Kelowna, BC CANADÁ  
V1Z 2N1  
T. 1-888-551-0585

### Brasil

Rua Carlos Essensfelder, 952  
Bairro Boqueirão, Curitiba Paraná  
CEP 81650-090  
T. (41) 3287-2835