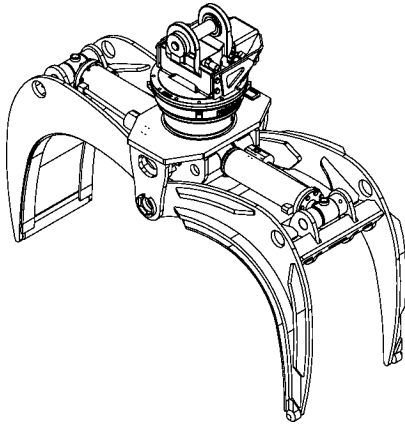




**ROTOBEC™**

# Grappin à Rail

## 6006HDRA avec rotateur RT-252



<b>Ouverture</b>	63 5/8 po. (1616 mm)
<b>Fermeture</b>	7 3/8 po. (187 mm)
<b>Volume</b>	.316 cordes de bois de 8 pieds
<b>Surface pointe à pointe</b>	5.1 pieds carrés (.47 mètres carrés)
<b>Capacité de levage de la rotation</b>	25000 lb (11340 kg)
<b>Couple à la pression régulée</b>	16150 lb po. (1825 Nm)
<b>Épaisseur d'acier*</b>	3/4" (19 mm)
<b>Poids</b>	1465 lb (665 kg)

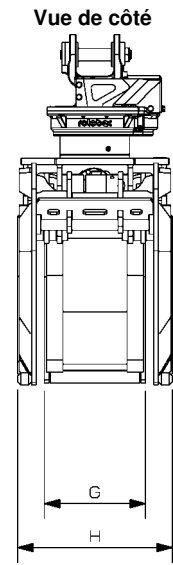
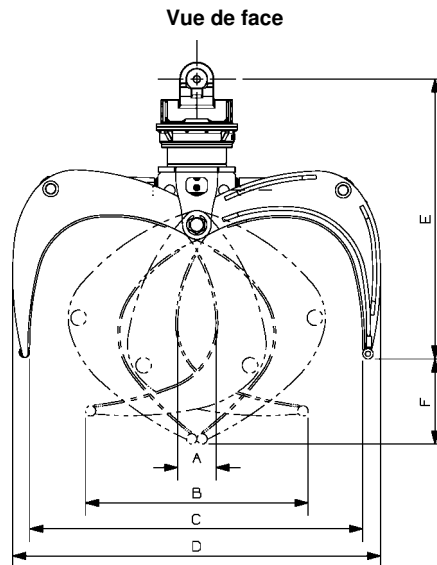
\*Acier à haute limite élastique: 165,000 psi (1138 MPa)

<b>Rotateur</b>	<b>Pression maximum:</b> 5000 psi (345 bars)	<b>Débit recommandé:</b> 9 gpm (34 l/min.)
Le débit recommandé, pour la rotation générera une vitesse de 30 rpm.		

Cylindre	Diamètre	Pression recommandée	Gamme de pression	Gamme de débit	Soupapes de retenue
Standard	4" (102 mm)	3000 psi (207 bars)	2500 - 3500 psi (172 - 241 bars)	23 - 35 gpm (87 - 132 l/min.)	oui
Standard	3 1/2" (89 mm)	4050 psi (279 bars)	3600 - 4500 psi (248 - 310 bars)	17 - 26 gpm (64 - 98 l/min.)	oui

Le débit maximum pour les cylindres du grappin générera théoriquement un cycle ouverture/fermeture complet en 4 secondes.

Référence	Dimension
A	7 3/8 po. (187 mm)
B	42 1/2 po. (1080 mm)
C	63 5/8 po. (1616 mm)
D	70 1/4 po. (1784 mm)
E	51 1/2 po. (1308 mm)
F	16 1/4 po. (413 mm)
G	16 3/8 po. (416 mm)
H	25 po. (635 mm)



### Options disponible / Notes

site web: [www.rotobec.com](http://www.rotobec.com)

courriel: [rotobec@rotobec.com](mailto:rotobec@rotobec.com)

Rotobec Inc.: Bureau chef desservant l'Est du Canada et les Manufacturiers d'équipement d'origine  
 Rotobec West: Filiale desservant l'Ouest du Canada et des États-Unis  
 Rotobec USA: Filiale desservant l'Est et le Centre des États-Unis

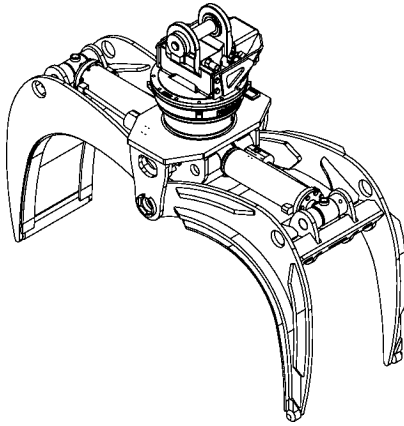
Tél: (418) 383-3002 Fax: (418) 383-5334  
 Tél: (250) 765-1161 Fax: (250) 765-0035  
 Tél: (603) 444-2103 Fax: (603) 444-0327



**ROTOBEC™**

# Grappin à Rail

## 6006HDRA avec rotateur RT-322



<b>Ouverture</b>	63 5/8 po. (1616 mm)
<b>Fermeture</b>	7 3/8 po. (187 mm)
<b>Volume</b>	.316 cordes de bois de 8 pieds
<b>Surface pointe à pointe</b>	5.1 pieds carrés (.47 mètres carrés)
<b>Capacité de levage de la rotation</b>	32000 lb (14515 kg)
<b>Couple à la pression régulée</b>	16150 lb po. (1825 Nm)
<b>Épaisseur d'acier*</b>	3/4" (19 mm)
<b>Poids</b>	1505 lb (683 kg)

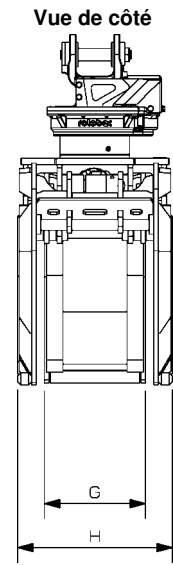
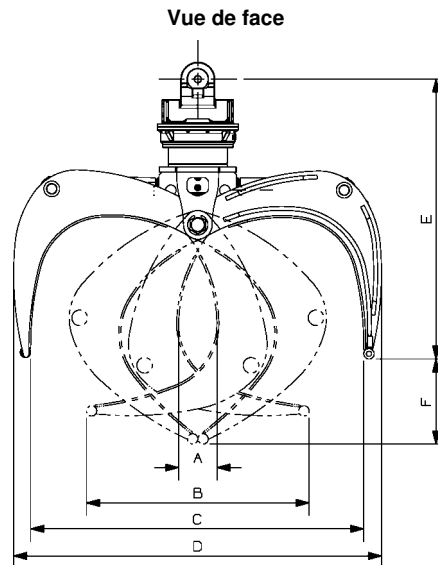
\*Acier à haute limite élastique: 165,000 psi (1138 MPa)

<b>Rotateur</b>	<b>Pression maximum:</b> 5000 psi (345 bars)	<b>Débit recommandé:</b> 9 gpm (34 l/min.)
Le débit recommandé, pour la rotation générera une vitesse de 30 rpm.		

Cylindre	Diamètre	Pression recommandée	Gamme de pression	Gamme de débit	Soupapes de retenue
Standard	4" (102 mm)	3000 psi (207 bars)	2500 - 3500 psi (172 - 241 bars)	23 - 35 gpm (87 - 132 l/min.)	oui
Standard	3 1/2" (89 mm)	4050 psi (279 bars)	3600 - 4500 psi (248 - 310 bars)	17 - 26 gpm (64 - 98 l/min.)	oui

Le débit maximum pour les cylindres du grappin générera théoriquement un cycle ouverture/fermeture complet en 4 secondes.

Référence	Dimension
A	7 3/8 po. (187 mm)
B	42 1/2 po. (1080 mm)
C	63 5/8 po. (1616 mm)
D	70 1/4 po. (1784 mm)
E	52 3/8 po. (1330 mm)
F	16 1/4 po. (413 mm)
G	16 3/8 po. (416 mm)
H	25 po. (635 mm)



### Options disponible / Notes

site web: [www.rotobec.com](http://www.rotobec.com)

courriel: [rotobec@rotobec.com](mailto:rotobec@rotobec.com)

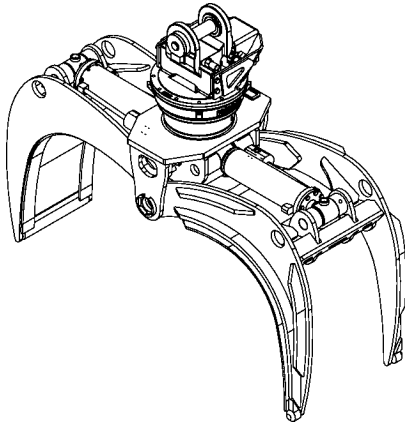
Rotobec Inc.: Bureau chef desservant l'Est du Canada et les Manufacturiers d'équipement d'origine  
 Rotobec West: Filiale desservant l'Ouest du Canada et des États-Unis  
 Rotobec USA: Filiale desservant l'Est et le Centre des États-Unis

Tél: (418) 383-3002 Fax: (418) 383-5334  
 Tél: (250) 765-1161 Fax: (250) 765-0035  
 Tél: (603) 444-2103 Fax: (603) 444-0327



# Grappin à Rail

## 6006HDRA avec rotateur RT-502-STD



<b>Ouverture</b>	63 5/8 po. (1616 mm)
<b>Fermeture</b>	7 3/8 po. (187 mm)
<b>Volume</b>	.316 cordes de bois de 8 pieds
<b>Surface pointe à pointe</b>	5.1 pieds carrés (.47 mètres carrés)
<b>Capacité de levage de la rotation</b>	50000 lb (22680 kg)
<b>Couple à la pression régulée</b>	18630 lb po. (2105 Nm)
<b>Épaisseur d'acier*</b>	3/4" (19 mm)
<b>Poids</b>	1650 lb (748 kg)

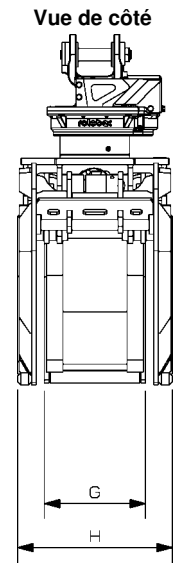
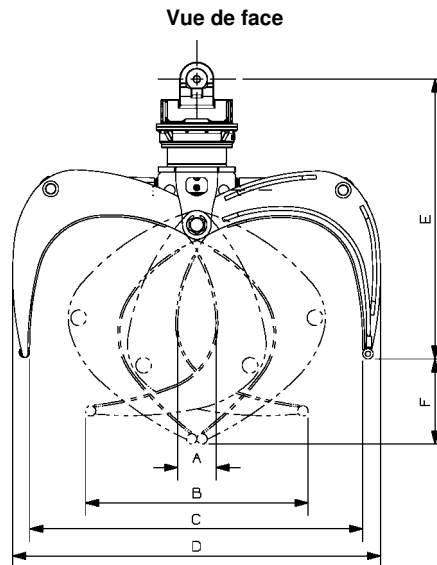
\*Acier à haute limite élastique: 165,000 psi (1138 MPa)

<b>Rotateur</b>	<b>Pression maximum:</b> 5000 psi (345 bars)	<b>Débit recommandé:</b> 9 gpm (34 l/min.)
Le débit recommandé, pour la rotation générera une vitesse de 25 rpm.		

Cylindre	Diamètre	Pression recommandée	Gamme de pression	Gamme de débit	Soupapes de retenue
Standard	4" (102 mm)	3000 psi (207 bars)	2500 - 3500 psi (172 - 241 bars)	23 - 35 gpm (87 - 132 l/min.)	oui
Standard	3 1/2" (89 mm)	4050 psi (279 bars)	3600 - 4500 psi (248 - 310 bars)	17 - 26 gpm (64 - 98 l/min.)	oui

Le débit maximum pour les cylindres du grappin générera théoriquement un cycle ouverture/fermeture complet en 4 secondes.

Référence	Dimension
A	7 3/8 po. (187 mm)
B	42 1/2 po. (1080 mm)
C	63 5/8 po. (1616 mm)
D	70 1/4 po. (1784 mm)
E	53 1/2 po. (1359 mm)
F	16 1/4 po. (413 mm)
G	16 3/8 po. (416 mm)
H	25 po. (635 mm)



### Options disponible / Notes

site web: [www.rotobec.com](http://www.rotobec.com)

courriel: [rotobec@rotobec.com](mailto:rotobec@rotobec.com)

Rotobec Inc.: Bureau chef desservant l'Est du Canada et les Manufacturiers d'équipement d'origine  
 Rotobec West: Filiale desservant l'Ouest du Canada et des États-Unis  
 Rotobec USA: Filiale desservant l'Est et le Centre des États-Unis

Tél: (418) 383-3002 Fax: (418) 383-5334  
 Tél: (250) 765-1161 Fax: (250) 765-0035  
 Tél: (603) 444-2103 Fax: (603) 444-0327