

ROTOBEC



**CHARGEUSES
STATIONNAIRES**

PIONNIER DE L'INDUSTRIE

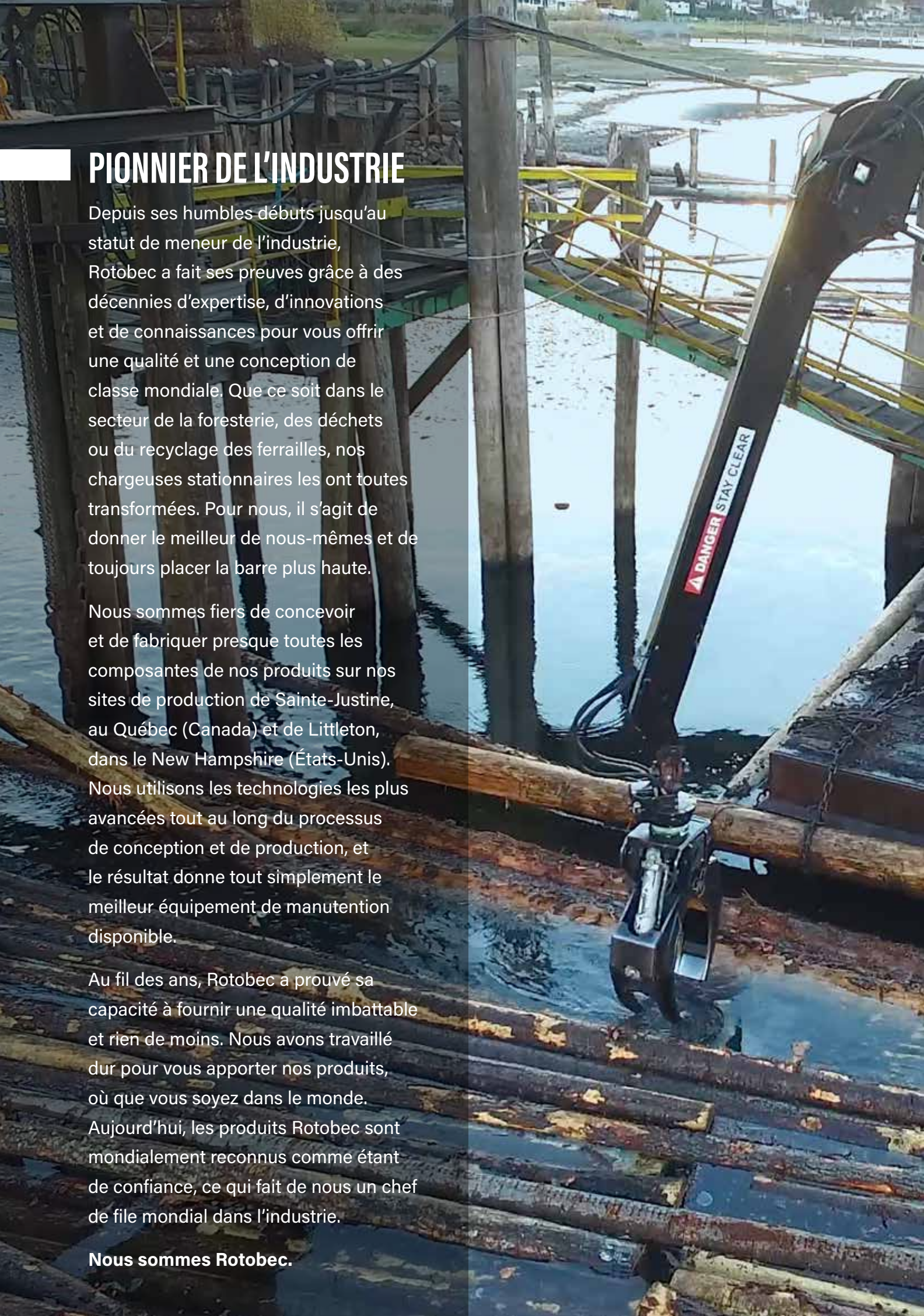
Depuis ses humbles débuts jusqu'au statut de meneur de l'industrie, Rotobec a fait ses preuves grâce à des décennies d'expertise, d'innovations et de connaissances pour vous offrir une qualité et une conception de classe mondiale. Que ce soit dans le secteur de la foresterie, des déchets ou du recyclage des ferrailles, nos chargeuses stationnaires les ont toutes transformées. Pour nous, il s'agit de donner le meilleur de nous-mêmes et de toujours placer la barre plus haute.

Nous sommes fiers de concevoir et de fabriquer presque toutes les composantes de nos produits sur nos sites de production de Sainte-Justine, au Québec (Canada) et de Littleton, dans le New Hampshire (États-Unis). Nous utilisons les technologies les plus avancées tout au long du processus de conception et de production, et le résultat donne tout simplement le meilleur équipement de manutention disponible.

Au fil des ans, Rotobec a prouvé sa capacité à fournir une qualité imbattable et rien de moins. Nous avons travaillé dur pour vous apporter nos produits, où que vous soyez dans le monde.

Aujourd'hui, les produits Rotobec sont mondialement reconnus comme étant de confiance, ce qui fait de nous un chef de file mondial dans l'industrie.


Nous sommes Rotobec.





**CONÇU POUR
RÉPONDRE À
VOS BESOINS
DEPUIS LE
PREMIER JOUR.**

LES TEMPS MORTS N'ONT PAS LEUR PLACE.

A large, black stationary loader is the central focus, positioned on a wooden chip pile at a sawmill. Its long boom extends upwards and to the right. In the background, another yellow stationary loader is visible, and a worker in a safety vest stands near a structure. The scene is hazy, suggesting an industrial or outdoor setting.

Les chargeuses stationnaires sont un élément clé des opérations d'un chantier de scierie. Nous savons qu'elles sont une pièce d'équipement faisant partie intégrante de la chaîne de production. C'est pourquoi nous les avons toutes conçues pour être incroyablement efficaces, afin de maximiser votre temps de travail et votre rentabilité. Nous savons que votre investissement doit perdurer sur le long terme, et c'est pourquoi la durabilité des chargeuses stationnaires Rotobec est inégalée.

DES RACINES BIEN ANCRÉES DANS LA FORESTERIE



Notre famille de chargeuses stationnaires couvre tous les modèles, du petit au grand frère : Elite SM, Horizon SM, Optimax SM, Evolution SM et Titan SM. Que vous ayez besoin d'une petite chargeuse pour la rapidité et la précision ou encore de quelque chose dans la catégorie des équipements lourds, nous les avons tous. Augmentez votre productivité avec Rotobec.

PASSEZ AU NIVEAU SUPÉRIEUR.





NE GASPILLENZ PLUS DE TEMPS

Travaillez intelligemment pour vos besoins de manutention de déchets avec les chargeuses stationnaires Rotobec ! Que ce soit dans les centres de tri ou les stations de transfert, vous pouvez compter sur nos chargeuses stationnaires, dont l'agilité et la finesse vous offriront des performances constantes chaque jour.

Nous savons combien les temps d'arrêt peuvent être coûteux, et c'est pourquoi nous avons conçu nos chargeuses pour une productivité maximale. Aussi polyvalentes qu'elles puissent être, elles sont également entièrement électriques, ce qui vous permet d'économiser sur le diesel et sur les coûts d'entretien grâce à l'absence de changement d'huile.



HORIZON
1700/11000

**CONÇU
POUR SE
SURPASSER.**



MANIPULEZ LA FERRAILLE SANS CRAINTE

Vous manipulez de la ferraille toute la journée, tous les jours ? Vous avez alors besoin d'une conception de haute qualité. Traitez les matériaux difficiles, assurez le confort de votre opérateur et optez pour la durabilité avec une chargeuse stationnaire Rotobec.

Vous ne trouverez pas de cabine plus grande ou plus spacieuse, équipée d'un siège confortable, isolé et offrant une grande visibilité. Avec 4 configurations différentes disponibles dans les 5 tailles, opérant dans 3 segments de marché différents et munies de cylindres de première qualité, les chargeuses Rotobec sont polyvalentes à tous les points de vue.

Pour placer la barre encore plus haute, notre équipe de service va au-delà de vos attentes pour s'assurer que vous êtes toujours au sommet de votre art, soutenu par notre expertise en ingénierie. Ici, vous êtes notre première priorité.

CONFIGURATIONS OFFERTES

SM-X Unité de puissance : sur la chargeuse | Poste de commande : sur la chargeuse



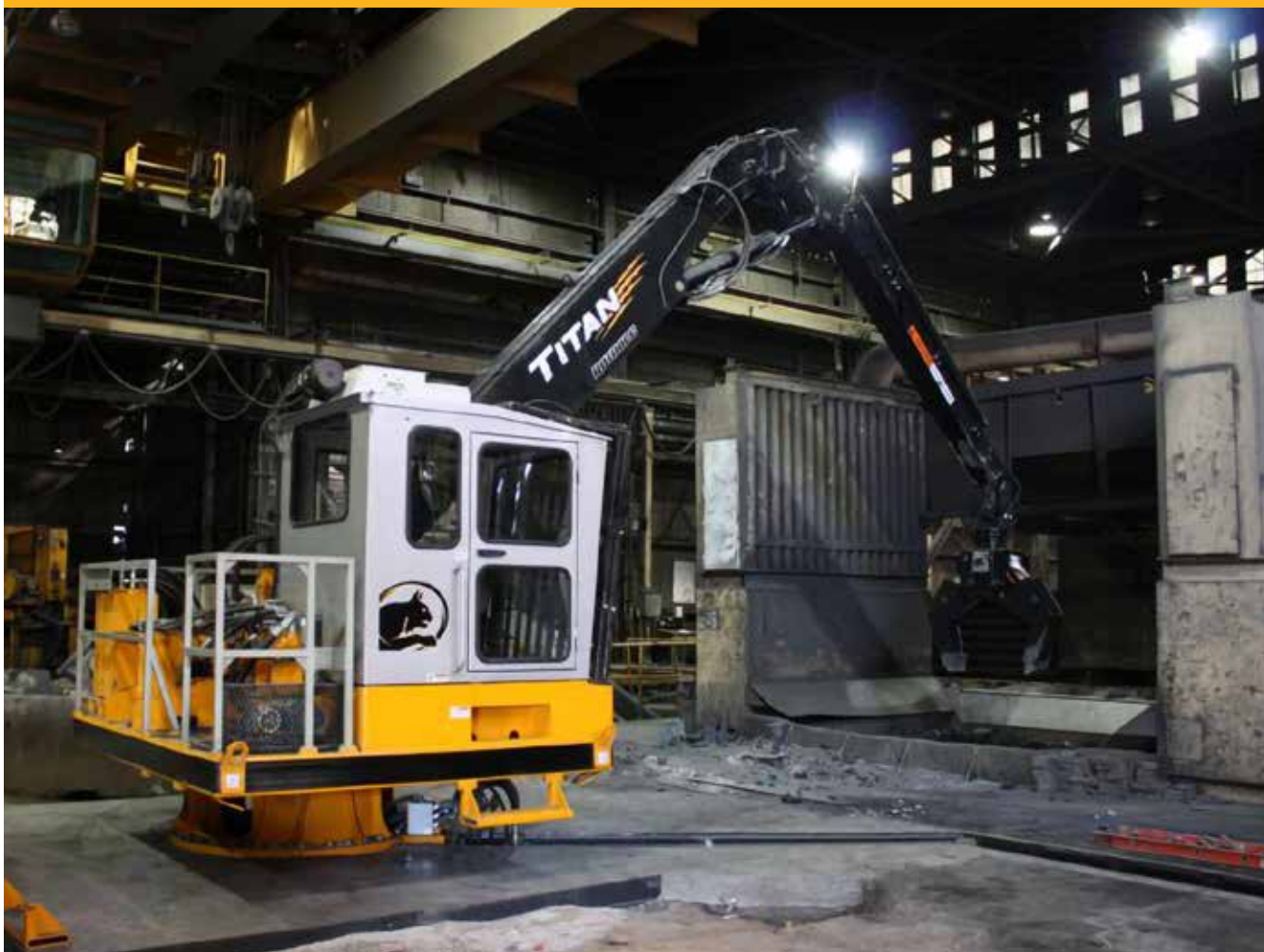
SM-W Unité de puissance : sur la chargeuse | Poste de commande : à distance



SM-R Unité de puissance : à distance | Poste de commande : à distance



SM-H Unité de puissance : à distance | Poste de commande : sur la chargeuse



ELITE 910

SPÉCIFICATIONS TECHNIQUES

CARACTÉRISTIQUES DE LA CHARGEUSE STATIONNAIRE—ELITE 910 SM-M22

SYSTÈME HYDRAULIQUE		MÂT	
Pression d'opération	3,000 psi (207 bar)	Structure	Structure rectangulaire en acier à haute résistance
Caractéristiques	Mannettes À doubles fonctions Accumulateur hydraulique à haute résistance permet de protéger la structure	Pivots	Tiges 2" (50 mm) dia. traitées thermiquement, chromées et montées sur des coussinets en bronze
SYSTÈME DE ROTATION		OPTIONS DE MÂTS	
Rotation	360°	Standard	22' (6.7 m)
Vitesse de rotation	9.5 rpm	Non-télescopique	25', 27', 29' (7.6 m; 8.2 m; 8.8 m)
Couronne d'orientation	27" (686 mm) dia. extérieur	POSTE D'OPÉRATEUR	
Caractéristiques	Rotation limitée ajustable	Cabine	38" x 52" (965 mm x 1321 mm)
CYLINDRES		Essuie-glace avant avec liquide	Standard
Mât principal	Alésage 5" (127 mm), tige 3" (76 mm)	Chaufferette 4,000 W	En option
Flèche	Alésage 5" (127 mm), tige 3" (76 mm)	Climatisation	En option
Caractéristiques	Tige d'acier trempé plaquée au chrome Anneau d'usure Tête boulonnée	Grille de protection du pare-brise	En option
UNITÉ DE PUISSANCE			
Moteur	Moteur électrique premium à haut rendement de 40 hp (30 kW)		
Caractéristiques	600 v, 3 phases, 60 Hz Panneau électrique avec 2 x 15A/120 v de sorties Bouton d'arrêt Refroidisseur d'huile thermostatique Réservoir d'huile de 44 gal (167 l)		

ELITE 910 SM [M-22 pi. / M-6.7 m]

CAPACITÉ DE LEVAGE (lb/kg)

		DISTANCE DEPUIS LE CENTRE DE ROTATION (pi./m)			
HAUTEUR		5 pi. / 1.5 m	10 pi. / 3 m	15 pi. / 4.5 m	20 pi. / 6 m
ELITE 910 SM	20 pi. / 6 m			3,460* / 1,995*	
	15 pi. / 4.5 m			5,180 / 2,365	
	10 pi. / 3 m		6,690 / 3,075	5,390 / 2,475	4,410 / 2,030
	5 pi. / 1.5 m	14,920 / 4,055**	8,120 / 3,740	5,780 / 2,660	4,360 / 2,015
	0 pi. / 0 m	3,730* / 1,635*	8,800 / 4,055	5,830 / 2,690	3,960 / 1,855
	-5 pi. / -1.5 m	6,260* / 2,775*	7,590 / 3,510	4,970 / 2,310	2,200 / 1,195

-Capacités de levage calculées avec une pression d'opération à 100%.

*Limité par la capacité hydraulique de la flèche.

Nous nous réservons le droit de modifier les spécifications et d'améliorer nos produits sans préavis ni obligation.

HORIZON 920

SPÉCIFICATIONS TECHNIQUES

CARACTÉRISTIQUES DE LA CHARGEUSE STATIONNAIRE—HORIZON 920 SM

SYSTÈME HYDRAULIQUE

Pression d'opération	3,200 psi (221 bar)
Caractéristiques	Mannettes à doubles fonctions Accumulateur hydraulique à haute résistance permet de protéger la structure

SYSTÈME DE ROTATION

Rotation	360°
Vitesse de rotation	8.8 rpm
Couronne d'orientation	32" (813 mm) dia. extérieur
Caractéristiques	Activation de la rotation par pédalier Limiteur de rotation ajustable (en option)

CYLINDRES

Mât principal	2 x Alésage 5" (127 mm), tige 3" (76 mm)
Flèche	Alésage 6" (152 mm), tige 4" (102 mm)
Caractéristiques	Tige d'acier trempé plaquée au chrome Anneau d'usure Tête boulonnée

UNITÉ DE PUISSANCE

Moteur	Moteur électrique premium à haut rendement de 50 hp (37 kW)
Caractéristiques	600 v, 3 phases, 60 Hz Panneau électrique avec 2 x 15A/120 v de sorties Bouton d'arrêt Refroidisseur d'huile thermostatique Réservoir d'huile de 99 gal (375 l)

MÂT

Structure	Structure rectangulaire en acier à haute résistance
Pivots	Tiges 3" (76 mm) dia. traitées thermiquement, chromées et montées sur des coussinets en bronze

OPTIONS DE MÂTS

Standard	23' (7 m)
Non-télescopique	25', 27', 29' (7.6 m; 8.2 m; 8.8 m)

POSTE D'OPÉRATEUR

Cabine	38" x 52" (965 mm x 1321 mm)
Essuie-glace avant avec liquide	Standard
Chaufferette 4,000 W	En option
Climatisation	En option
Grille de protection du pare-brise	En option

HORIZON 920 SM [M-23 ft. / M-7 m]

CAPACITÉ DE LEVAGE (lb/kg)

		DISTANCE DEPUIS LE CENTRE DE ROTATION (pi./m)			
HAUTEUR		5 pi. / 1.5 m	10 pi. / 3 m	15 pi. / 4.5 m	20 pi. / 6 m
HORIZON 920 SM	25 pi. / 7.5 m		6,100* / 3,460		
	20 pi. / 6 m			5,650 / 2,540	
	15 pi. / 4.5 m			5,400 / 2,460	4,400* / 2,285
	10 pi. / 3 m		7,120 / 3,285	5,840 / 2,680	5,010 / 2,295
	5 pi. / 1.5 m		9,280 / 4,285	6,560 / 3,020	5,150 / 2,370
	0 pi. / 0 m	2,580* / 1,125*	10,550 / 4,865	6,970 / 3,215	5,060 / 2,345
	-5 pi. / -1.5 m	5,910* / 2,620*	9,810 / 4,525	6,500 / 3,010	4,100 / 1,960
	-10 pi. / -3 m		6,930 / 3,240	4,390 / 2,095	

-Capacités de levage calculées avec une pression d'opération à 100%.

*Limité par la capacité hydraulique de la flèche.

Nous nous réservons le droit de modifier les spécifications et d'améliorer nos produits sans préavis ni obligation.

OPTIMAX 950

SPÉCIFICATIONS TECHNIQUES

CARACTÉRISTIQUES DE LA CHARGEUSE STATIONNAIRE—OPTIMAX 950 SM

SYSTÈME HYDRAULIQUE

Pression d'opération	3,200 psi (221 bar)
Caractéristiques	Pompe à piston à détection de charge Mannettes à doubles fonctions

SYSTÈME DE ROTATION

Rotation	360°
Vitesse de rotation	8,5 rpm
Couronne d'orientation	38" (965 mm) dia. extérieur
Caractéristiques	Rotation activée par une pédale Moteur d'orientation double 35 cc et un engrenage réducteur Rotation limitée (en option)

CYLINDRES

Mât principal	Alésage 7" (178 mm), tige 4" (102 mm)
Flèche	Alésage 6" (152 mm), tige 3" (76 mm)
Caractéristiques	Tige d'acier trempé plaquée au chrome Anneau d'usure Tête boulonnée Protecteurs de cylindres (en option)

UNITÉ DE PUISSANCE

Moteur	Moteur électrique premium à haut rendement de 75 hp (56 kW)
Caractéristiques	600 v, 3 phases, 60 Hz Panneau électrique avec 2 x 15A/120 v de sorties Bouton d'arrêt Refroidisseur d'huile thermostatique Réservoir d'huile de 100 gal (375 l)

MÂT

Structure	Structure rectangulaire en acier à haute résistance
Pivots	Tiges 3" (76 mm) dia. traitées thermiquement, chromées et montées sur des coussinets en bronze

OPTIONS DE MÂTS

Standard	27' (8.2 m)
Non-télescopique	30' (9.1 m)

OPTIONS

Mâts	Talon fixe et articulé Toutes les lumières DEL Toutes les lumières halogènes
------	--

POSTE D'OPÉRATEUR

Cabine	48" x 60" (1219 mm x 1524 mm)
Essuie-glace avant avec liquide	Standard
Chaufferette 4,000 W	Standard
Climatisation	Standard
Grille de protection du pare-brise	En option
Cabine pressurisée	En option

OPTIMAX 950 SM [M-27 pi. / M-8.2 m]

CAPACITÉ DE LEVAGE (lb/kg)

		DISTANCE DEPUIS LE CENTRE DE ROTATION (pi./m)			
HAUTEUR		10 pi. / 3 m	15 pi. / 4.5 m	20 pi. / 6 m	25 pi. / 7.5 m
OPTIMAX 950 SM	25 pi. / 7.5 m		12,460 / 5,630		
	20 pi. / 6 m		12,010 / 5,485	10,980 / 5,000	
	15 pi. / 4.5 m		12,840 / 5,900	11,150 / 5,110	8,600* / 4,505
	10 pi. / 3 m	15,580* / 7,120*	14,510 / 6,690	11,750 / 5,405	9,810 / 4,520
	5 pi. / 1.5 m	24,220 / 10,625*	16,150 / 7,445	12,290 / 5,665	9,670 / 4,475
	0 pi. / 0 m	13,190* / 5,590*	16,560 / 7,635	12,180 / 5,625	8,780 / 4,130
	-5 pi. / -1.5 m	18,310* / 7,935*	14,980 / 6,925	10,720 / 4,990	
	-10 pi. / -3 m		10,790 / 5,060		

-Capacités de levage calculées avec une pression d'opération à 100%.

*Limité par la capacité hydraulique de la flèche.

Nous nous réservons le droit de modifier les spécifications et d'améliorer nos produits sans préavis ni obligation.

EVOLUTION 960 / 970

SPÉCIFICATIONS TECHNIQUES

CARACTÉRISTIQUES DE LA CHARGEUSE STATIONNAIRE—EVOLUTION 960 SM / EVOLUTION 970 SM

SYSTÈME HYDRAULIQUE

Pression d'opération	4,200 psi (290 bar)
Caractéristiques	Pompe à piston à déplacement variable Accumulateur hydraulique à haute résistance permet de protéger la structure

SYSTÈME DE ROTATION

Rotation	360°
Vitesse de rotation	8 rpm
Couronne d'orientation	960: 45" (1143 mm) dia. extérieur 970: 63" (1600 mm) dia. extérieur
Caractéristiques	Rotation activée par une manette Rotation activée par une pédale (en option) Rotation limitée (en option)

CYLINDRES

Mât principal	960: 2 x Alésage 5" (127 mm), tige 3" (76 mm) 970: 2 x Alésage 5.5" (140 mm), tige 3.5" (89 mm)
Flèche	960: Alésage 6" (152 mm), tige 3 1/2" (89 mm) 970: 2 x Alésage 5" (127 mm), tige 3" (76 mm)
Caractéristiques	Tige d'acier trempé plaquée au chrome Anneau d'usure Cylindres doubles sur mât principal

UNITÉ DE PUISSANCE

Moteur	960: Moteur électrique premium à haut rendement de 100 hp (75 kW) 970: Moteur électrique premium à haut rendement de 125 hp (93 kW)
Caractéristiques	600 v, 3 phases, 60 Hz Panneau électrique avec 2 x 15A/120 v de sorties Bouton d'arrêt Refroidisseur d'huile thermostatique 960: Réservoir d'huile de 100 gal (379 l) 970: Réservoir d'huile de 150 gal (568 l)

MÂT

Structure	Structure rectangulaire en acier à haute résistance
Pivots	Tiges 3 1/2" (89 mm) dia. traitées thermiquement, chromées et montées sur des coussinets en bronze

OPTIONS DE MÂTS

Standard	960: 32' (9.8 m) 970: 36' (11.0 m)
Non-télescopique	960: 27'; 36' (8.2 m; 11.0 m) 970: 40' (12.2 m)

OPTIONS

Mâts	Talon fixe et articulé Toutes les lumières DEL Toutes les lumières halogènes
------	--

POSTE D'OPÉRATEUR

Cabine	48" x 60" (1219 mm x 1524 mm)
Essuie-glace avant avec liquide	Standard
Chaufferette 4,000 W	Standard
Climatisation	Standard
Grille de protection du pare-brise	En option
Cabine pressurisée	En option

EVOLUTION 960 SM [M-32 pi. / M-9.75 m]

CAPACITÉ DE LEVAGE (lb/kg)

		DISTANCE DEPUIS LE CENTRE DE ROTATION (pi./m)				
HAUTEUR		10 pi. / 3 m	15 pi. / 4.5 m	20 pi. / 6 m	25 pi. / 7.5 m	30 pi. / 9 m
EVOLUTION 960 SM	30 pi. / 9 m			10,900* / 5,500*		
	25 pi. / 7.5 m			12,180 / 5,535	9,140* / 4,800*	
	20 pi. / 6 m			12,370 / 5,660	11,500 / 5,245	
	15 pi. / 4.5 m		15,500 / 7,145	13,310 / 6,115	11,840 / 5,425	8,560* / 4,590*
	10 pi. / 3 m	26,420 / 12,285	18,430 / 8,515	14,670 / 6,755	12,440 / 5,715	10,830 / 4,980
	5 pi. / 1.5 m	13,670* / 5,655*	21,190 / 9,790	15,970 / 7,360	12,990 / 5,980	10,830 / 5,005
	0 pi. / 0 m	11,080* / 4,820*	22,450 / 10,355	16,620 / 7,665	13,140 / 6,065	10,360 / 4,835
	-5 pi. / -1.5 m	14,350* / 6,325*	21,680 / 10,000	16,170 / 7,470	12,460 / 5,780	
	-10 pi. / -3 m		18,770 / 8,690	14,120 / 6,565		

EVOLUTION 970 SM [M-36 pi. / M-10.97 m]
CAPACITÉ DE LEVAGE (lb/kg)

		DISTANCE DEPUIS LE CENTRE DE ROTATION (pi./m)					
EVOLUTION 970 SM	HAUTEUR	10 pi. / 3 m	15 pi. / 4.5 m	20 pi. / 6 m	25 pi. / 7.5 m	30 pi. / 9 m	35 pi. / 10.6 m
	35 pi. / 10.6 m			12,330* / 6,725*			
	30 pi. / 9 m			15,500 / 7,010	13,190* / 6,655*		
	25 pi. / 7.5 m			15,110 / 6,890	14,290 / 6,505	9,480* / 5,380*	
	20 pi. / 6 m			15,810 / 7,250	14,520 / 6,645	13,570 / 6,195	
	15 pi. / 4.5 m		20,610 / 9,525	17,410 / 8,015	15,320 / 7,035	13,830 / 6,340	
	10 pi. / 3 m	37,790 / 17,640	25,140 / 11,645	19,580 / 9,030	16,410 / 7,550	14,310 / 6,575	11,280* / 5,810
	5 pi. / 1.5 m		29,410 / 13,605	21,650 / 9,995	17,450 / 8,040	14,740 / 6,790	12,500 / 5,795
	0 pi. / 0 m	7,990* / 3,020*	29,510 / 12,440	22,880 / 10,560	18,060 / 8,330	14,850 / 6,855	11,330* / 5,585
	-5 pi. / -1.5 m	11,280* / 4,965*	26,630 / 11,500	22,760 / 10,510	17,830 / 8,240	14,270 / 6,625	
-10 pi. / -3 m		27,590 / 12,745	21,020 / 9,725	16,380 / 7,610	12,360 / 5,830		

-Capacités de levage calculées avec une pression d'opération à 100%.

*Limité par la capacité hydraulique de la flèche.

Nous nous réservons le droit de modifier les spécifications et d'améliorer nos produits sans préavis ni obligation.

TITAN 980

SPÉCIFICATIONS TECHNIQUES

CARACTÉRISTIQUES DE LA CHARGEUSE STATIONNAIRE—TITAN 980 SM

SYSTÈME HYDRAULIQUE		MÂT	
Pression d'opération	4,200 psi (290 bar)	Structure	Structure rectangulaire en acier à haute résistance
Caractéristiques	Pompe à piston à détection de charge Mannettes à doubles fonctions Accumulateur hydraulique à haute résistance permet de protéger la structure	Pivots	Tiges 3 1/2" (89 mm) et 4" (102 mm) dia. traitées thermiquement, chromées et montées sur des coussinets en bronze
SYSTÈME DE ROTATION		OPTIONS DE MÂTS	
Rotation	360°	Standard	38' (11.6 m)
Vitesse de rotation	8 rpm	Option	34'; 46' (10.4 m; 14.0 m)
Couronne d'orientation	63" (1600 mm) dia. extérieur	OPTIONS	
Caractéristiques	Rotation activée par une pédale Rotation limitée (en option)	Mâts	Talon fixe et articulé Toutes les lumières DEL Toutes les lumières halogènes
CYLINDRES		POSTE D'OPÉRATEUR	
Mât principal	2 x Alésage 5 1/2" (140 mm), tige 3 1/2" (89 mm)	Cabine	48" x 60" (1219 mm x 1524 mm)
Flèche	2 x Alésage 5 1/2" (140 mm), tige 3 1/2" (89 mm)	Essuie-glace avant avec liquide	Standard
Caractéristiques	Tige d'acier trempé plaquée au chrome Anneau d'usure Cylindres doubles sur mât principal	Chaufferette 4,000 W	Standard
UNITÉ DE PUISSANCE		Climatisation	Standard
Moteur	Moteur électrique premium à haut rendement de 150 hp (112 kW)	Grille de protection du pare-brise	En option
Caractéristiques	600 v, 3 phases, 60 Hz Panneau électrique avec 2 x 15A/120 v de sorties Bouton d'arrêt Refroidisseur d'huile thermostatique Réservoir d'huile de 150 gal (568 l)	Cabine pressurisée	En option

TITAN 980 SM [M-38 pi. / M-11.5 m]
CAPACITÉ DE LEVAGE (lb/kg)

		DISTANCE DEPUIS LE CENTRE DE ROTATION (pi./m)					
HAUTEUR		10 pi. / 3 m	15 pi. / 4.5 m	20 pi. / 6 m	25 pi. / 7.5 m	30 pi. / 9 m	35 pi. / 10.6 m
OPTIMAX 950 SM	40 pi. / 12.2 m			17,028* / 7,740*			
	35 pi. / 10.6 m				16,687* / 7,585*		
	30 pi. / 9 m				18,744 / 8,520	14,828* / 6,740*	
	25 pi. / 7.5 m				18,942 / 8,610	17,094 / 7,770	
	20 pi. / 6 m			22,660 / 10,300	19,613 / 8,915	17,358 / 7,890	14,773* / 6,715*
	15 pi. / 4.5 m		30,844 / 14,020	24,552 / 11,160	20,592 / 9,360	17,798 / 8,090	15,565 / 7,075
	10 pi. / 3 m		34,936 / 15,880	26,532 / 12,060	21,582 / 9,810	18,227 / 8,285	15,565 / 7,075
	5 pi. / 1.5 m		37,532 / 17,060	27,896 / 12,680	22,220 / 10,100	18,370 / 8,350	15,268 / 6,940
	0 pi. / 0 m	9,603* / 4,635*	29,810* / 13,550*	27,962 / 12,710	22,088 / 10,040	17,930 / 8,150	14,322 / 6,510
	-5 pi. / -1.5 m		28,314* / 12,870*	26,279 / 11,945	20,757 / 9,435	16,467 / 7,485	

-Capacités de levage calculées avec une pression d'opération à 100%.

*Limité par la capacité hydraulique de la flèche.

Nous nous réservons le droit de modifier les spécifications et d'améliorer nos produits sans préavis ni obligation.

ACCESSOIRES COMMUNS UTILISÉS AVEC LES **CHARGEUSES** **STATIONNAIRES**



PINCE À GRUMES



GRAPPIN COMBINÉ



GRAPPIN À
REGROUPEMENT



RPA - DÉCHETS



RPA - COMPACTION



GRAPPIN À GRIFFES



ROTOBEC

ROTOBEC

- Chez Rotobec, nous ne sommes pas (et ne serons jamais) effrayés de le dire haut et fort : **nous sommes les meilleurs!**

La raison est simple. Tout comme vous, nous avons mérité cette position. Et tout comme vous, nous travaillons tous les jours à la conserver. De la première à la dernière heure. Comme vous, nous savons que tout ce qu'il y a de meilleur dans la vie se mérite à la dure.

C'est pourquoi nous ne tenons jamais rien pour acquis : une réputation, un nombre d'abonnés sur Facebook, une place dans l'industrie, la confiance de nos partenaires, la satisfaction des clients, le confort de l'équipe, la perfection d'une pièce d'équipement. On veut toujours tout donner pour faire mieux, pousser plus fort, aller plus loin.

Voilà comment on réussit à construire les équipements et les relations les plus solides qui soient. Pourquoi se contenter de moins? **Vous méritez ce qu'il y a de mieux. L'industrie mérite ce qu'il y a de mieux.** Ce monde mérite ce qu'il y a de mieux.

Alors, ensemble, visons toujours plus haut. Si ça n'existe pas, inventons-le. Quand on peut faire encore mieux, faisons-le. Et si c'est trop difficile, continuons.

Nous sommes Rotobec!



ROTOBEC



CONTACTEZ-NOUS

Est du Canada & International

200 rue Industrielle
Sainte-Justine, QC CANADA
G0R 1Y0
T. (418) 383-3002

Est & Centre des États-Unis

162 Rotobec Drive
Littleton, NH USA
03561
T. (603) 444-2103

Sud des États-Unis

1225 E Crosby Rd #17
Carrollton, TX USA
75006
T. (972) 242-9514

Ouest du Canada & Ouest des États-Unis

10-2660 Kyle Rd
West Kelowna, BC CANADA
V1Z 2N1
T. (250) 765-1161

Brésil

Rua Carlos Essenfelder, 952
Bairro Boqueirão, Curitiba, Paraná
CEP 81650-090
T. (41) 3287-2835