

ROTOBEC



**CARGADORES
FIJOS**

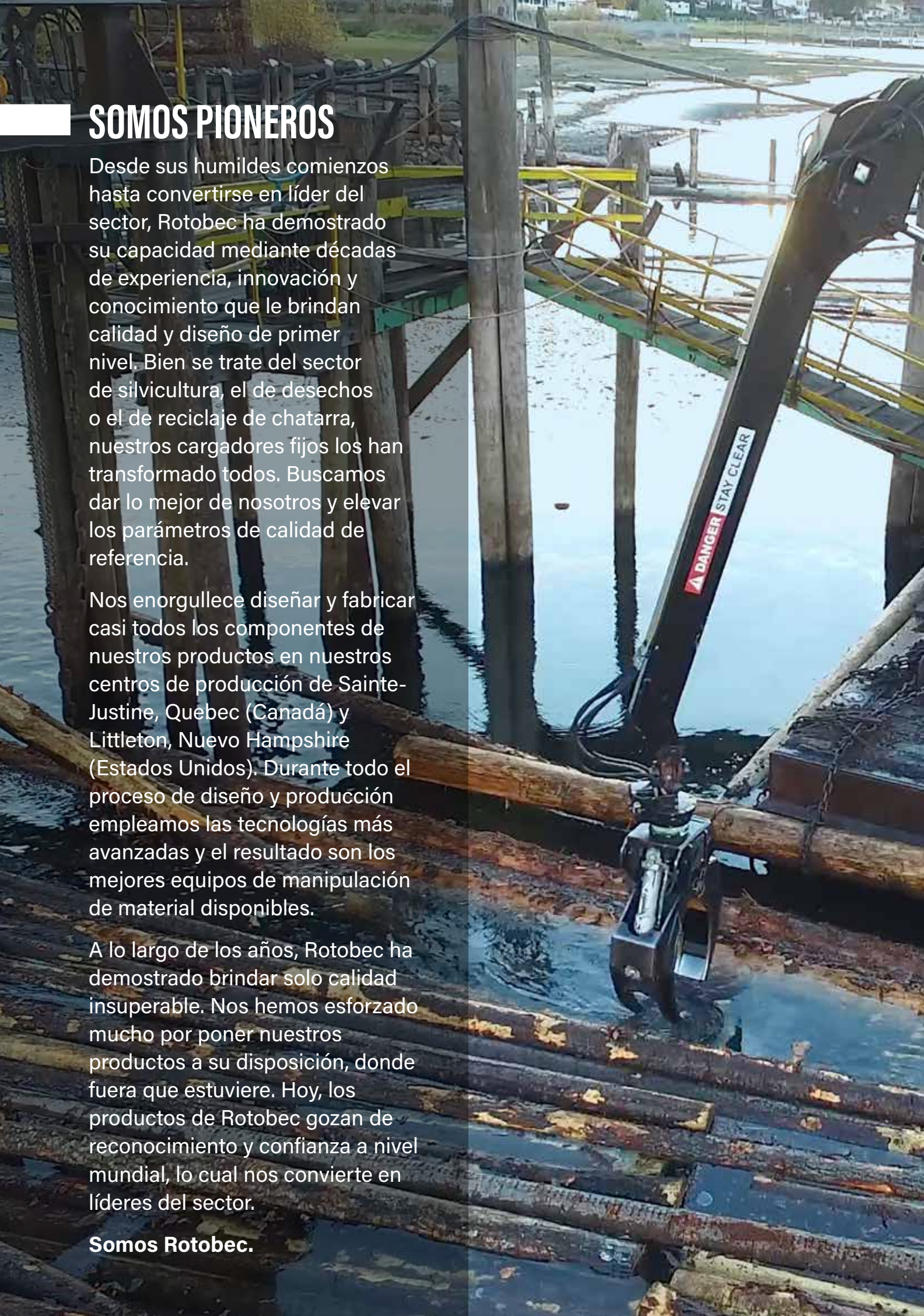
SOMOS PIONEROS

Desde sus humildes comienzos hasta convertirse en líder del sector, Rotobec ha demostrado su capacidad mediante décadas de experiencia, innovación y conocimiento que le brindan calidad y diseño de primer nivel. Bien se trate del sector de silvicultura, el de desechos o el de reciclaje de chatarra, nuestros cargadores fijos los han transformado todos. Buscamos dar lo mejor de nosotros y elevar los parámetros de calidad de referencia.

Nos enorgullece diseñar y fabricar casi todos los componentes de nuestros productos en nuestros centros de producción de Sainte-Justine, Quebec (Canadá) y Littleton, Nuevo Hampshire (Estados Unidos). Durante todo el proceso de diseño y producción empleamos las tecnologías más avanzadas y el resultado son los mejores equipos de manipulación de material disponibles.

A lo largo de los años, Rotobec ha demostrado brindar solo calidad insuperable. Nos hemos esforzado mucho por poner nuestros productos a su disposición, donde fuera que estuviere. Hoy, los productos de Rotobec gozan de reconocimiento y confianza a nivel mundial, lo cual nos convierte en líderes del sector.


Somos Rotobec.





**AJUSTADOS A SUS
NECESIDADES
DESDE EL
PRIMER DÍA.**

NO HAY TIEMPO PARA LA INACTIVIDAD.



Los cargadores fijos son parte esencial de las actividades de todo depósito de trituración. Sabemos que son un componente integral de la cadena de producción. Por eso hemos diseñado cada uno de ellos para que su increíble eficiencia le brinde mayor tiempo de actividad y le permita aumentar sus ganancias lo máximo posible. Sabemos que necesita que su inversión le rinda mucho tiempo y es por eso que la durabilidad de los cargadores fijos de Rotobec es insuperable.

MUY ARRAIGADOS EN LA SILVICULTURA



Nuestra línea de cargadores fijos tiene cargadores de todos los tamaños, desde el más pequeño hasta el más grande: Elite SM, Horizon SM, Optimax SM, Evolution SM y Titan SM. Bien necesite un cargador más pequeño para trabajar con velocidad y precisión o uno para tareas pesadas, tenemos todo. Aumente su productividad con Rotobec.

SUBA DE NIVEL.





DEJE DE PERDER TIEMPO

Use los cargadores fijos de Rotobec para trabajar con inteligencia según sus necesidades de manipulación de basura. Bien se trate de centros de procesamiento o de transferencia, puede contar con los cargadores fijos para mantener la misma agilidad y destreza día tras día.

Sabemos cuán costosos pueden resultar los periodos de inactividad, por lo que hemos diseñado nuestros cargadores pensando en conseguir la mayor productividad posible. Además de ser muy versátiles, son totalmente eléctricos, lo cual le permite ahorrar dinero en diésel y en costes de mantenimiento, dado que no es necesario hacerles cambio de aceite.



**FABRICADOS
PARA SER
LOS MEJORES.**

MANIPULACIÓN DE CHATARRA SIN TEMOR

¿Manipula chatarra día tras día, todo el día? Necesita el diseño de calidad de un resistente cargador fijo de Rotobec para manipular material difícil y garantizar la comodidad de su operario.

No encontrará una cabina más grande y amplia, equipada con un asiento cómodo, aislada y con amplio ángulo de visión. Los cargadores de Rotobec, con sus cuatro diferentes configuraciones en los cinco tamaños, activos en tres diferentes segmentos del mercado y con cilindros de primer nivel, cuentan con versatilidad completa.

Para subir los parámetros de calidad de referencia incluso más, nuestro equipo de asistencia técnica, con el respaldo de nuestros expertos en ingeniería, hace todo lo posible por asegurarse de que siempre esté en las mejores condiciones para realizar su trabajo. Para ello, hace de usted su principal prioridad.



CONFIGURACIONES DISPONIBLES

SM-X Unidad de alimentación: en el cargador | Puesto del operario: en el cargador



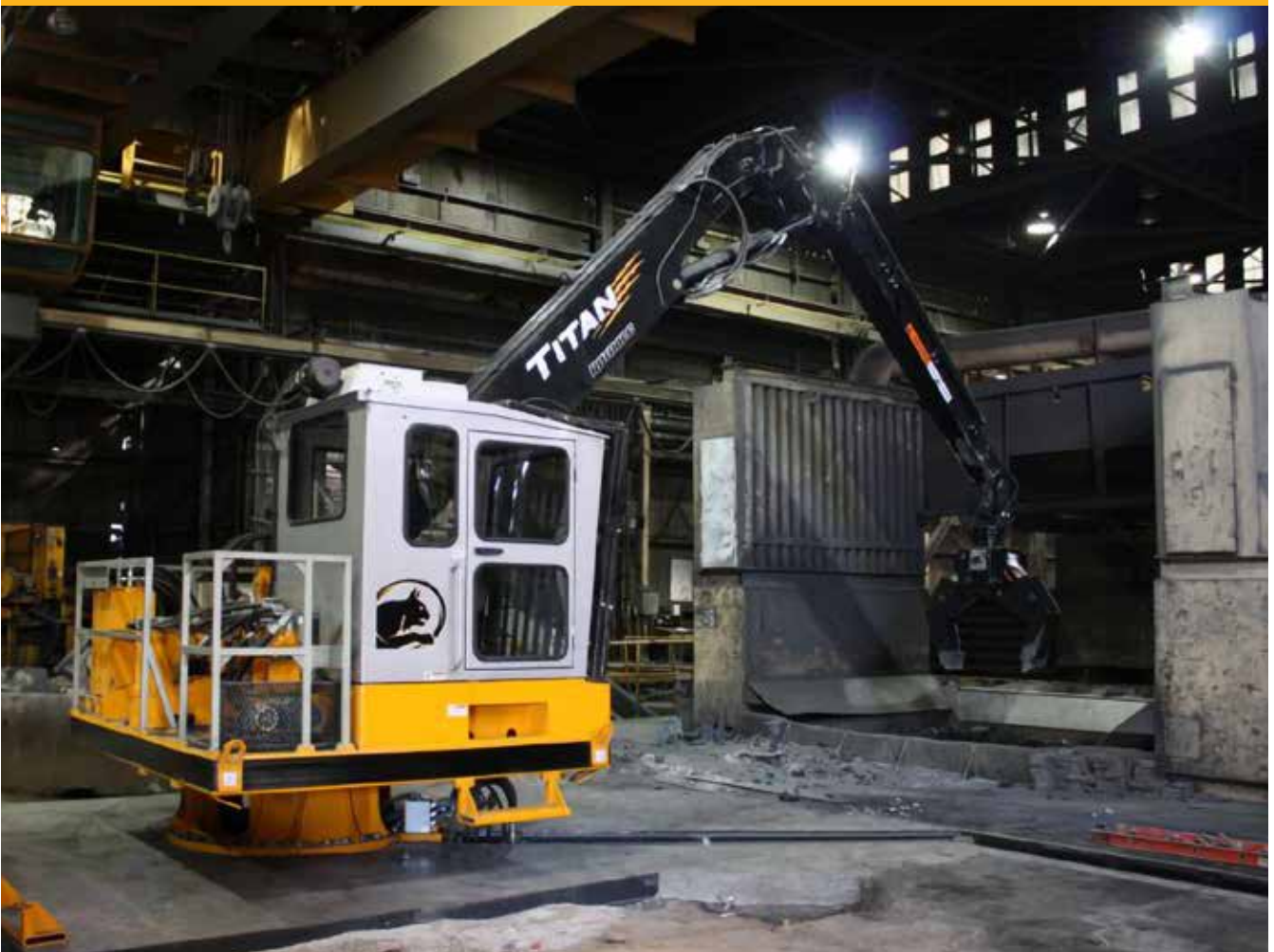
SM-W Unidad de alimentación: en el cargador | Puesto del operario: remoto



SM-R Unidad de alimentación: remota | Puesto del operario: remoto



SM-H Unidad de alimentación: remota | Puesto del operario: en el cargador



ELITE 910

DATOS TÉCNICOS

ESPECIFICACIONES CLAVE DEL CARGADOR DE SERIE FIJA, ELITE 910 SM-M22

SISTEMA HIDRÁULICO		PLUMA	
Presión operativa	207 bares (3000 psi)	Estructura	Estructura rectangular hecha con acero de alta resistencia
Características	Palancas de mando de doble función Acumulador hidráulico resistente para protección de la estructura	Pivotes	Clavijas de 2" (50 mm) de diám. cromadas, sometidas a tratamiento térmico y montadas sobre bujes de bronce
SISTEMA DE GIRO		OPCIONES DE LONGITUD DE PLUMA	
Giro	360°	Estándar	22' (6,7 m)
Velocidad de giro	9,5 rpm	No telescópica	25', 27', 29' (7,6 m; 8,2 m; 8,8 m)
Corona giratoria	27" (686 mm) de diá. exterior	PUESTO DEL OPERARIO	
Características	Bloqueo ajustable de giro	Tamaño de la cabina	38" x 52" (965 mm x 1321 mm)
CILINDROS		Limpiaparabrisas delanteros c/líquido	Estándar
Pluma principal	Diámetro interior de 5" (127 mm), vara de 3" (76 mm)	Calentador de 4000 V	Opcional
Pluma secundaria	Diámetro interior de 5" (127 mm), vara de 3" (76 mm)	Aire acondicionado	Opcional
Características	Varilla de acero templado cromado Anillo de desgaste Cabezal atornillado	Protección para parabrisas	Opcional
UNIDAD DE ALIMENTACIÓN			
Motor	Motor eléctrico de alta eficiencia de 40 hp (30 kW)		
Características	600 v, trifásico, 60 Hz Panel eléctrico con 2 tomas de 15A/120 v Interruptor de corte Refrigerante de aceite de termostato Tanque de aceite de 167 l (44 gal)		

ELITE 910 [M-22 pies / M-6,7 m]

CAPACIDAD DE CARGA DEL CARGADOR (lb/kg)

		DISTANCIA DESDE EL CENTRO DE GIRO (pies/m)			
		5 pies / 1,5 m	10 pies / 3 m	15 pies / 4,5 m	20 pies / 6 m
ELITE 910 SM	ALTURA				
	20 pies / 6 m			3460* / 1995*	
	15 pies / 4,5 m			5180 / 2365	
	10 pies / 3 m		6690 / 3075	5390 / 2475	4410 / 2030
	5 pies / 1,5 m	14920 / 4055**	8120 / 3740	5780 / 2660	4360 / 2015
	0 pies / 0 m	3730* / 1635*	8800 / 4055	5830 / 2690	3960 / 1855
-5 pies / -1,5 m	6260* / 2775*	7590 / 3510	4970 / 2310	2200 / 1195	

- Capacidades de carga calculadas con una presión operativa al 100 %.

*La capacidad hidráulica de la pluma secundaria limita la capacidad de elevación.

Nos reservamos el derecho a modificar las especificaciones y mejorar nuestros productos sin aviso previo ni obligación.

HORIZON 920

DATOS TÉCNICOS

ESPECIFICACIONES CLAVE DEL CARGADOR DE SERIE FIJA, HORIZON 920 SM

SISTEMA HIDRÁULICO

Presión operativa	221 bares (3200 psi)
Características	Palancas de mando de doble función Acumulador hidráulico resistente para protección de la estructura

SISTEMA DE GIRO

Giro	360°
Velocidad de giro	8,8 rpm
Corona giratoria	32" (813 mm) de diá. exterior
Características	Giro activado por pedal Bloqueo ajustable de giro (opcional)

CILINDROS

Pluma principal	2 x diámetro interior de 5" (127 mm), vara de 3" (76 mm)
Pluma secundaria	Diámetro interior de 6" (152 mm), vara de 4" (102 mm)
Características	Varilla de acero templado cromado Anillo de desgaste Cabezal atornillado

UNIDAD DE ALIMENTACIÓN

Motor	Motor eléctrico de alta eficiencia de 50 hp (37 kW)
Características	600 v, trifásico, 60 Hz Panel eléctrico con 2 tomas de 15A/120 v Interruptor de corte Refrigerante de aceite de termostato Tanque de aceite de 375 l (99 gal)

PLUMA

Estructura	Estructura rectangular hecha con acero de alta resistencia
Pivotes	Clavijas de 3" (76 mm) de diám. cromadas, sometidas a tratamiento térmico y montadas sobre bujes de bronce

OPCIONES DE LONGITUD DE PLUMA

Estándar	23' (7 m)
No telescópica	25', 27', 29' (7,6 m; 8,2 m; 8,8 m)

PUESTO DEL OPERARIO

Tamaño de la cabina	38" x 52" (965 mm x 1321 mm)
Limpiaparabrisas delanteros c/líquido	Estándar
Calentador de 4000 V	Opcional
Aire acondicionado	Opcional
Protección para parabrisas	Opcional

HORIZON 920 SM [M-23 pies / M-7 m]

CAPACIDAD DE CARGA DEL CARGADOR (lb/kg)

		DISTANCIA DESDE EL CENTRO DE GIRO (pies/m)			
ALTURA		5 pies / 1,5 m	10 pies / 3 m	15 pies / 4,5 m	20 pies / 6 m
HORIZON 920 SM	25 pies / 7,5 m		6100* / 3460		
	20 pies / 6 m			5650 / 2540	
	15 pies / 4,5 m			5400 / 2460	4400* / 2285
	10 pies / 3 m		7120 / 3285	5840 / 2680	5010 / 2295
	5 pies / 1,5 m		9280 / 4285	6560 / 3020	5 50 / 2370
	0 pies / 0 m	2580* / 1125*	10550 / 4865	6970 / 3215	5060 / 2345
	-5 pies / -1,5 m	5910* / 2620*	9810 / 4525	6500 / 3010	4100 / 1960
	-10 pies / -3 m		6930 / 3240	4390 / 2095	

- Capacidades de carga calculadas con una presión operativa al 100 %.

*La capacidad hidráulica de la pluma secundaria limita la capacidad de elevación.

Nos reservamos el derecho a modificar las especificaciones y mejorar nuestros productos sin aviso previo ni obligación.

OPTIMAX 950

DATOS TÉCNICOS

ESPECIFICACIONES CLAVE DE CARGADOR DE SERIE FIJA, OPTIMAX 950 SM

SISTEMA HIDRÁULICO		PLUMA	
Presión operativa	221 bares (3200 psi)	Estructura	Estructura rectangular hecha con acero de alta resistencia
Características	Bomba de pistones de desplazamiento variable Palancas de mando de doble función	Pivotes	Clavijas de 3" (76 mm) de diám. cromadas, sometidas a tratamiento térmico y montadas sobre bujes de bronce
SISTEMA DE GIRO		OPCIONES DE LONGITUD DE PLUMA	
Giro	360°	Estándar	27' (8,2 m)
Velocidad de giro	8,5 rpm	No telescópica	30' (9,1 m)
Corona giratoria	38" (965 mm) de diá. exterior	OPCIONES	
Características	Giro activado por pedal Motor de giro doble de 35 cc y caja de engranajes reductora Giro limitado (opcional)	Plumas	Compensación activa/pasiva para troncos enteros Todas luces LED Todas luces halógenas
CILINDROS		PUESTO DEL OPERARIO	
Pluma principal	Diámetro interior de 7" (178 mm), vara de 4" (102 mm)	Tamaño de la cabina	48" x 60" (1219 mm x 1524 mm)
Pluma secundaria	Diámetro interior de 6" (152 mm), vara de 3" (76 mm)	Limpiaparabrisas delanteros c/líquido	Estándar
Características	Varilla de acero templado cromado Anillo de desgaste Cabezal atornillado Protectores de cilindro (opcionales)	Calentador de 4000 V	Estándar
UNIDAD DE ALIMENTACIÓN		Aire acondicionado	Estándar
Motor	Motor eléctrico de alta eficiencia de 75 hp (56 kW)	Protección para parabrisas	Opcional
Características	600 v, trifásico, 60 Hz Panel eléctrico con 2 tomas de 15A/120 v Interruptor de corte Refrigerante de aceite de termostato Tanque de aceite de 375 l (100 gal)	Cabina presurizada	Opcional

OPTIMAX 950 SM [M-27 pies / M-8,2 m]

CAPACIDAD DE CARGA DEL CARGADOR (lb/kg)

		DISTANCIA DESDE EL CENTRO DE GIRO (pies/m)			
ALTURA		10 pies / 3 m	15 pies / 4,5 m	20 pies / 6 m	25 pies / 7,5 m
OPTIMAX 950 SM	25 pies / 7,5 m		12460 / 5630		
	20 pies / 6 m		12010 / 5485	10980 / 5000	
	15 pies / 4,5 m		12840 / 5900	11150 / 5110	8600* / 4505
	10 pies / 3 m	15580* / 7120*	14510 / 6690	11750 / 5405	9810 / 4520
	5 pies / 1,5 m	24220 / 10625*	16150 / 7445	12290 / 5665	9670 / 4475
	0 pies / 0 m	13190* / 5590*	16560 / 7635	12180 / 5625	8780 / 4130
	-5 pies / -1,5 m	18310* / 7935*	14980 / 6925	10720 / 4990	
	-10 pies / -3 m		10790 / 5060		

- Capacidades de carga calculadas con una presión operativa al 100 %.

*La capacidad hidráulica de la pluma secundaria limita la capacidad de elevación.

Nos reservamos el derecho a modificar las especificaciones y mejorar nuestros productos sin aviso previo ni obligación.

EVOLUTION 960 / 970

DATOS TÉCNICOS

ESPECIFICACIONES CLAVE DE CARGADOR DE SERIE FIJA, EVOLUTION 960 SM/EVOLUTION 970 SM

SISTEMA HIDRÁULICO

Presión operativa	290 bares (4200 psi)
Características	Bomba de pistones de desplazamiento variable Acumulador hidráulico resistente para protección de la estructura

SISTEMA DE GIRO

Giro	360°
Velocidad de giro	8 rpm
Corona giratoria	960: 45" (1143 mm) de diá. exterior 970: 63" (1600 mm) de diá. exterior
Características	Giro activado por palanca de mando Giro activado por pedal (opcional) Giro limitado (opcional)

CILINDROS

Pluma principal	960: 2 x diámetro interior de 5" (127 mm), vara de 3" (76 mm) 970: 2 x diámetro interior de 5,5" (140 mm), vara de 3,5" (89 mm)
Pluma secundaria	960: Diámetro interior de 6" (152 mm), vara de 3 1/2" (89 mm) 970: 2 x diámetro interior de 5" (127 mm), varilla de 3" (76 mm)
Características	Varilla de acero templado cromado Anillo de desgaste Cilindros dobles en pluma principal

UNIDAD DE ALIMENTACIÓN

Motor	960: motor eléctrico de alta eficiencia de 100 hp (75 kW) 970: motor eléctrico de alta eficiencia de 125 hp (93 kW)
Características	600 v, trifásico, 60 Hz Panel eléctrico con 2 tomas de 15A/120 v Interruptor de corte Refrigerante de aceite de termostato 960: Tanque de aceite de 379 l (100 gal) 970: Tanque de aceite de 568 l (150 gal)

PLUMA

Estructura	Estructura rectangular hecha con acero de alta resistencia
Pivotes	Clavijas de 3 1/2" (89 mm) de diám. cromadas, sometidas a tratamiento térmico y montadas sobre bujes de bronce

OPCIONES DE LONGITUD DE PLUMA

Estándar	960: 32' (9,8 m) 970: 36' (11,0 m)
No telescópica	960: 27'; 36' (8,2 m; 11,0 m) 970: 40' (12,2 m)

OPCIONES

Plumas	Compensación activa/pasiva para troncos enteros Todas luces LED Todas luces halógenas
--------	---

PUESTO DEL OPERARIO

Tamaño de la cabina	48" x 60" (1219 mm x 1524 mm)
Limpiaparabrisas delanteros c/líquido	Estándar
Calentador de 4.000 V	Estándar
Aire acondicionado	Estándar
Protección para parabrisas	Opcional
Cabina presurizada	Opcional

EVOLUTION 960 SM [M-32 pies / M-9,75 m] CAPACIDAD DE CARGA DEL CARGADOR (lb/kg)

		DISTANCIA DESDE EL CENTRO DE GIRO (pies/m)				
		10 pies / 3 m	15 pies / 4,5 m	20 pies / 6 m	25 pies / 7,5 m	30 pies / 9 m
EVOLUTION 960 SM	ALTURA					
	30 pies / 9 m			10900* / 5500*		
	25 pies / 7,5 m			12180 / 5535	9140* / 4800*	
	20 pies / 6 m			12370 / 5660	11500 / 5245	
	15 pies / 4,5 m		15500 / 7145	13310 / 6115	11840 / 5425	8560* / 4590*
	10 pies / 3 m	26420 / 12285	18430 / 8515	14670 / 6755	12440 / 5715	10830 / 4980
	5 pies / 1,5 m	13670* / 5655*	21190 / 9790	15970 / 7360	12990 / 5980	10830 / 5005
	0 pies / 0 m	11080* / 4820*	22450 / 10355	16620 / 7665	13140 / 6065	10360 / 4835
	-5 pies / -1,5 m	14350* / 6325*	21680 / 10000	16170 / 7470	12460 / 5780	
	-10 pies / -3 m		18770 / 8690	14120 / 6565		

EVOLUTION 970 SM [M-36 pies / M-10,97 m] CAPACIDAD DE CARGA DEL CARGADOR (lb/kg)

		DISTANCIA DESDE EL CENTRO DE GIRO (pies/m)					
EVOLUTION 970 SM	ALTURA	10 pies / 3 m	15 pies / 4,5 m	20 pies / 6 m	25 pies / 7,5 m	30 pies / 9 m	35 pies / 10,6 m
	35 pies / 10,6 m			12330* / 6725*			
	30 pies / 9 m			15500 / 7010	13190* / 6655*		
	25 pies / 7,5 m			15110 / 6890	14290 / 6505	9480* / 5380*	
	20 pies / 6 m			15810 / 7250	14520 / 6645	13570 / 6195	
	15 pies / 4,5 m		20610 / 9525	17410 / 8015	15320 / 7035	13830 / 6340	
	10 pies / 3 m	37790 / 17640	25140 / 11645	19580 / 9030	16410 / 7550	14310 / 6575	11280* / 5810
	5 pies / 1,5 m		29410 / 13605	21650 / 9995	17450 / 8040	14740 / 6790	12500 / 5795
	0 pies / 0 m	7990* / 3020*	29510 / 12440	22880 / 10560	18060 / 8330	14850 / 6855	11330* / 5585
	-5 pies / -1,5 m	11280* / 4965*	26630 / 11500	22760 / 10510	17830 / 8240	14270 / 6625	
	-10 pies / -3 m		27590 / 12745	21020 / 9725	16380 / 7610	12360 / 5830	

- Capacidades de carga calculadas con una presión operativa al 100 %.

*La capacidad hidráulica de la pluma secundaria limita la capacidad de elevación.

Nos reservamos el derecho a modificar las especificaciones y mejorar nuestros productos sin aviso previo ni obligación.

TITAN 980

DATOS TÉCNICOS

ESPECIFICACIONES CLAVE DE CARGADOR DE SERIE FIJA, TITAN 980 SM

SISTEMA HIDRÁULICO		PLUMA	
Presión operativa	290 bares (4200 psi)	Estructura	Estructura rectangular hecha con acero de alta resistencia
Características	Palancas de mando de doble función Bomba de pistones de desplazamiento variable Acumulador hidráulico resistente para protección de la estructura	Pivotes	Clavijas de 3 1/2" (89 mm) y 4" (102 mm) de diám. cromadas, sometidas a tratamiento térmico y montadas sobre bujes de bronce
SISTEMA DE GIRO		OPCIONES DE LONGITUD DE PLUMA	
Giro	360°	Estándar	38' (11,6 m)
Velocidad de giro	8 rpm	Opcional	34'; 46' (10,4 m; 14,0 m)
Corona giratoria	63" (1600 mm) de diám. exterior	Pluma con compensación activa	40' (12,2 m)
Características	Giro activado por pedal Giro limitado (opcional)	OPCIONES	
CILINDROS		Plumas	Compensación activa/pasiva para troncos enteros Todas luces LED Todas luces halógenas
Pluma principal	2 x diámetro interior de 5 1/2" (140 mm), vara de 3 1/2" (89 mm)	PUESTO DEL OPERARIO	
Pluma secundaria	2 x diámetro interior de 5 1/2" (140 mm), vara de 3 1/2" (89 mm)	Tamaño de la cabina	48" x 60" (1219 mm x 1524 mm)
Características	Varilla de acero templado cromado Anillo de desgaste Cilindros dobles en pluma principal	Limpiaparabrisas delanteros c/líquido	Estándar
UNIDAD DE ALIMENTACIÓN		Calentador de 4.000 V	Estándar
Motor	Motor eléctrico de alta eficiencia de 150 hp (112 kW)	Aire acondicionado	Estándar
Características	600 v, trifásico, 60 Hz Panel eléctrico con 2 tomas de 15A/120 v Interruptor de corte Refrigerante de aceite de termostato Tanque de aceite de 568 l (150 gal)	Protección para parabrisas	Opcional
		Cabina presurizada	Opcional

TITAN 980 SM [M-38 pies / M-11,5 m]

CAPACIDAD DE CARGA DEL CARGADOR (lb/kg)

		DISTANCIA DESDE EL CENTRO DE GIRO (pies/m)					
ALTURA		10 pies / 3 m	15 pies / 4,5 m	20 pies / 6 m	25 pies / 7,5 m	30 pies / 9 m	35 pies / 10,6 m
OPTIMAX 950 SM	40 pies / 12,2 m			17028* / 7740*			
	35 pies / 10,6 m				16687* / 7585*		
	30 pies / 9 m				18744 / 8520	14828* / 6740*	
	25 pies / 7,5 m				18942 / 8610	17094 / 7770	
	20 pies / 6 m			22660 / 10300	19613 / 8915	17358 / 7890	14773* / 6715*
	15 pies / 4,5 m		30844 / 14020	24552 / 11160	20592 / 9360	17798 / 8090	15565 / 7075
	10 pies / 3 m		34936 / 15880	26532 / 12060	21582 / 9810	18227 / 8285	15565 / 7075
	5 pies / 1,5 m		37532 / 17060	27896 / 12680	22220 / 10 00	18370 / 8350	15268 / 6940
	0 pies / 0 m	9603* / 4635*	29810* / 13550*	27962 / 12710	22088 / 10040	17930 / 8150	14322 / 6510
	-5 pies / -1,5 m		28314* / 12870*	26279 / 11945	20757 / 9435	16467 / 7485	

- Capacidades de carga calculadas con una presión operativa al 100 %.

*La capacidad hidráulica de la pluma secundaria limita la capacidad de elevación.

Nos reservamos el derecho a modificar las especificaciones y mejorar nuestros productos sin aviso previo ni obligación.

ACCESORIOS COMUNES QUE SE USAN CON LOS CARGADORES SM



GARRA PARA TRONCOS



GARRA COMBINADA



GARRA PARA AGRUPAMIENTO



RPA PARA BASURA



RPA PARA COMPACTACIÓN DE BASURA



ORANGE PEEL



ROTOBEC

ROTOBEC

- En Rotobec no tememos (ni temeremos nunca) decirlo en voz alta: **¡somos los mejores!**

La razón es simple. Al igual que usted, nos hemos ganado este lugar. Y, al igual que usted, nos esforzamos cada día por conservarlo. De sol a sol. Al igual que usted, sabemos que las mejores cosas de la vida son difíciles de conseguir.

Por eso nunca hemos dado nada por sentado: nuestra reputación, la cantidad de seguidores de Facebook, el lugar firme que ocupamos en el sector, la confianza de los distribuidores, la satisfacción de los clientes, la comodidad del personal, la perfección de cada componente de equipo. Buscamos dar lo mejor de nosotros y elevar los parámetros de calidad de referencia. Hacer las cosas mejor, esforzarnos más, llegar más lejos:

es así como logramos construir el equipo y las relaciones más confiables del sector. ¿Por qué conformarse con menos? **Usted merece lo mejor.** El sector merece lo mejor. El mundo merece lo mejor.

Así que, juntos, apuntemos más alto. Si no existe, lo crearemos. Podemos hacer mejor las cosas, así que hagámoslo. Cuando el futuro se ve difícil, nosotros seguimos hacia adelante.

¡Somos Rotobec!



ROTOBEC



CONTACTO

Este de Canadá e Internacional

200 rue Industrielle
Sainte-Justine, Quebec
CANADÁ G0R 1Y0
Tel. (418) 383-3002

Este y centro de EE. UU.

162 Rotobec Drive
Littleton, Nuevo Hampshire
EE. UU. 03561
Tel. (603) 444-2103

Sur de EE. UU.

1225 E Crosby Rd n. #17
Carrollton, Texas
EE. UU. 75006
Tel. (972) 242-9514

Oeste de Canadá y EE. UU.

10-2660 Kyle Rd
West Kelowna, Columbia Británica
CANADÁ V1Z 2N1
Tel. (250) 765-1161

Brasil

Rua Carlos Essenfelder, 952
Bairro Boqueirão, Curitiba
Paraná CEP 81650-090
T. (41) 3287-2835