

A worker in an orange shirt is operating a yellow Rotobec crane mounted on a truck. The crane is lifting a large log into the back of a grey metal trailer. The scene is outdoors with trees and power lines in the background.

ROTOBEC

**CHARGEUSES
CAMION & REMORQUE**

**TRANSFORMER
L'INDUSTRIE,
UNE CHARGEUSE
À LA FOIS.**





TRACER LA ROUTE

Depuis ses humbles débuts jusqu'à son statut de meneur de l'industrie, Rotobec a fait ses preuves au fil de décennies d'expertise, d'innovations et de connaissances pour vous offrir une qualité et un design de classe mondiale. Que ce soit dans le domaine de la foresterie, des déchets, de la ferraille ou du secteur ferroviaire, nos chargeuses Elite les ont tous transformés.

Nous sommes fiers de concevoir et de fabriquer presque toutes les composantes de nos produits dans nos installations de production de Sainte-Justine, au Québec (Canada) et de Littleton, au New Hampshire (États-Unis). Les technologies les plus avancées sont utilisées tout au long du processus, et le résultat donne tout simplement le meilleur équipement de manutention disponible.

Une qualité imbattable et rien de moins. Pour nous, il s'agit de donner le meilleur de nous-même et de placer la barre toujours plus haute. C'est la promesse que Rotobec tient depuis des années, où que vous soyez dans le monde. Nous avons travaillé dur pour vous et, aujourd'hui, les produits Rotobec sont reconnus et ont la confiance du monde entier, ce qui fait de nous un chef de file mondial de l'industrie.

Nous sommes Rotobec.

**FAITES
PARTIE
DE
L'ELITE.**





LA CHARGEUSE LA PLUS LÉGÈRE

Les chargeuses Rotobec Elite sont parmi les plus légères sur le marché. Notre Elite 910 est le plus léger des deux modèles et le plus agile. Vous pouvez facilement les utiliser dans tous les secteurs d'activité et dans de nombreuses applications. Leur précision et leur agilité en font des machines idéales pour tout, y compris pour le chargement et le déchargement de billots dans les camions. Avec un meilleur rapport poids/capacité, plus de poids disponible pour les matériaux sur votre camion ou votre remorque, et le coût total d'investissement le plus bas du marché, les chargeuses Rotobec Elite vous laisseront plus d'argent dans vos poches.

UNE AGILITÉ INÉGALÉE

Passez moins de temps à repositionner votre chargeuse et plus de temps sur ce qui compte le plus: travailler. Quelle que soit l'application, l'Elite est votre partenaire de choix pour le travail. Les chargeuses Elite de Rotobec sont couramment utilisées pour le nettoyage de catastrophes naturelles et, dans certaines régions, pour la collecte des déchets en bord de route. La vitesse de la machine vous donnera certainement l'efficacité ultime que vous recherchez. Avec une chargeuse rapide comme l'éclair, vous déplacerez plus en moins de temps qu'auparavant.





UN PETIT GÉANT AVEC UNE FORCE IMBATTABLE

Sans aucun doute, la chargeuse Elite Rotobec est la chargeuse à bras articulé la plus polyvalente, la plus robuste et la plus durable de sa taille jamais fabriquée. Notre chargeuse Elite est adaptée à toutes les applications, y compris la collecte et le transport de ferraille, les matériaux de recyclage et les installations de transformation. La conception légère de la série Elite, combinée à une capacité de charge maximale incroyable, font de ces deux chargeuses les championnes incontestées des poids lourds dans leur catégorie de poids, l'Elite 915 étant la plus solide et la plus robuste des deux modèles. Avec elles, vous pouvez soulever plus avec moins que vous ne l'auriez jamais imaginé.





**PERFORMEZ
COMME
JAMAIS
AUPARAVANT.**

UNE PRÉCISION INÉGALÉE

L'application ferroviaire peut sembler un peu plus inhabituelle, mais pas pour la chargeuse Elite de Rotobec. La maintenance ferroviaire, y compris la livraison et le nettoyage des composantes, nécessite un mouvement fluide pour une précision accrue. La conception intelligente de notre système hydraulique permet aux chargeuses Elite d'atteindre des niveaux de précision inégalés, ce qui en fait des machines de rêve. Pour le débutant comme pour le vétéran chevronné, ces chargeuses feront passer même le conducteur le plus inexpérimenté pour un pro. Ici, nous savons que la précision est primordiale.





**LES TEMPS
MORTS
N'ONT PAS
LEUR PLACE.**



L'Elite et presque toutes ses composantes sont conçues et fabriquées dans nos installations de production nord-américaines. Nous nous engageons à vous fournir les chargeuses les plus durables et les plus fiables sur le marché. Comme nous fabriquons tout à l'interne, la disponibilité de nos pièces est inégalée dans notre vaste réseau de concessionnaires, et notre équipe de service s'engage à faire en sorte que votre chargeuse fonctionne à capacité maximale en tout temps.

DES COMPOSANTES DE QUALITÉ.

Chaque composante de la chargeuse Elite est fabriquée à l'interne à l'aide de matériaux de la plus haute qualité. Nos composantes sont construites dans un seul but : surpasser la concurrence et durer plus longtemps que celle-ci.

UN SERVICE SIMPLIFIÉ.

Les ingénieurs de Rotobec ont conçu l'Elite de manière à ce qu'elle soit incroyablement simple à entretenir. Sans avoir besoin d'outils spéciaux, l'Elite peut même être entretenue sur le terrain, ce qui maximise le temps de fonctionnement de votre machine.



ELITE 910

SPÉCIFICATIONS TECHNIQUES

SPÉCIFICATIONS—ELITE 910

Structure	Mât principal : profilé d'acier à haute résistance rectangulaire 6" x 8" (152.4 mm x 203.2 mm) Flèche : profilé d'acier à haute résistance rectangulaire 6" x 6" (152.4 mm x 152.4 mm)
Pivots	Tiges chromées de 2" (50.8 mm) dia. traitées thermiquement avec coussinets en bronze
Patte élargissante hydrauliquement	Cylindre : Alésage de 3" (76.2 mm) dia., tige de 2" (50.8 mm) dia.
Mouvement complet	Mât principal : 8.9 sec avec 18.5 gpm (70 lpm) Flèche : 7.0 sec avec 18.5 gpm (70 lpm)
Couronne d'orientation	Diamètre extérieur de 26.45" (671.83 mm)
Vitesse de rotation	9.5 rpm
Poids	4,940 lbs (2,241 kg) [avec flèche standard]
Pression d'opération	3,045 psi (210 bar)
Couple de rotation	En théorie : 15,987 lb pi. (21,675 Nm) @ 3,200 psi (207 bar) Actuel : Estimé à 13,589 lb pi. (18,424 Nm)

OPTIONS LONGUEURS DE MÂT—ELITE 910

Standard	22' (6.7 m)
Non-télescopique	20'6" à 25' (6.25 m à 7.62 m) [autres longueurs disponibles sur demande]
Télescopique	25'6" à 29' (7.77 m à 8.84 m) [autres longueurs disponibles sur demande]

ELITE 910 [M-22 pi. / M-6.7 m]

CAPACITÉ DE LEVAGE (lb/kg)

		DISTANCE DEPUIS LE CENTRE DE ROTATION (pi./m)			
HAUTEUR		5 pi. / 1.5 m	10 pi. / 3 m	15 pi. / 4.5 m	20 pi. / 6 m
ELITE 910 T&T	30 pi. / 9 m		6,520 / 2,960		
	25 pi. / 7.5 m			5,200 / 2,365	
	20 pi. / 6 m			5,280 / 2,425	3,920 / 1,780*
	15 pi. / 4.5 m	7,660 / 3,860*	7,690 / 3,560	5,660 / 2,610	4,380 / 1,990
	10 pi. / 3 m	3,580 / 1,535*	8,760 / 4,040	5,880 / 2,710	4,140 / 1,920
	5 pi. / 1.5 m	5,380 / 2,415*	8,140 / 3,735	5,340 / 2,465	3,060 / 1,470
	0 pi. / 0 m		5,480 / 2,520	3,380 / 1,585	

-Capacité de levage calculée avec une pression d'opération à 100 %.

*Capacité de levage limitée par la capacité hydraulique de la flèche.

***Charge maximale qui ne doit jamais être dépassée = 8,750 lb (3,970 kg).

Nous nous réservons le droit de modifier les spécifications et d'améliorer nos produits sans préavis ni obligation.

CARACTÉRISTIQUES & OPTIONS—ELITE 910

Système de rotation	Rotation continue 360° Activation de la rotation par pédalier Mécanisme de verrouillage pour le mode de transport
Mât	Tiges d'acier trempé chromées sur coussinets en bronze Mâts télescopiques activés par un bouton électrique et commandé par un levier Conçu pour avoir accès plus facilement au piédestal 2 lumières halogènes de 55 W Cylindre mât principal : Alésage de 5" (127 mm) dia., tige de 3" (76.2 mm) dia. Cylindre flèche : Alésage de 5" (127 mm) dia., tige de 2.5" (63.5 mm) dia.
Cylindres	Tête boulonnée Bague antifriction Tige d'acier trempé plaquée au chrome
Système hydraulique	Manettes doubles à multifonctions 2 x 19 gpm (72 lpm) @ 1800 rpm débit de la pompe Collecteur hydraulique à 8 sorties

ELITE 915

SPÉCIFICATIONS TECHNIQUES

SPÉCIFICATIONS—ELITE 915

Structure	Mât principal : profilé d'acier à haute résistance rectangulaire 7" x 8.25" (177.8 mm x 209.5 mm) Flèche : profilé d'acier à haute résistance rectangulaire 6" x 6" (152.4 mm x 152.4 mm)
Pivots	Tiges chromées de 2" (50.8 mm) dia. traitées thermiquement avec coussinets en bronze
Patte élargissante hydrauliquement	Cylindre : Alésage de 3.5" (88.9 mm) dia., tige de 2.25" (57.2 mm) dia.
Mouvement complet	Mât principal : 9 sec avec 22 gpm (83 lpm) Flèche : 8 sec avec 22 gpm (83 lpm)
Couronne d'orientation	Diamètre extérieur de 28" (711.2 mm)
Vitesse de rotation	8 rpm
Poids	6,011 lbs (2,726 kg) [avec flèche standard]
Pression d'opération	3,200 psi (221 bar)
Couple de rotation	En théorie : 16,542 lb pi. (22,428 Nm) @ 3,200 psi (221 bar) Actuel : Estimé à 14,391 lb pi. (19,512 Nm)

OPTIONS LONGUEURS DE MÂT—ELITE 915

Standard	23' à 25' (7 m à 7.62 m) [autres longueurs disponibles sur demande]
Télescopique	26'4" à 30' (8 m à 8.14 m) [autres longueurs disponibles sur demande]

ELITE 915 [M-23 pi. / M-7 m]

CAPACITÉ DE LEVAGE (lb/kg)

		DISTANCE DEPUIS LE CONTRE DE LA ROTATION (pi./m)			
HAUTEUR		5 pi. / 1.5 m	10 pi. / 3 m	15 pi. / 4.5 m	20 pi. / 6 m
ELITE 915 T&T	30 pi. / 9 m			4,500 / 2,730*	
	25 pi. / 7.5 m			5,490 / 2,500	
	20 pi. / 6 m		6,680 / 3,090	5,760 / 2,645	5,090 / 2,330
	15 pi. / 4.5 m	10,960 / 4,970***	8,660 / 4,025	6,430 / 2,965	5,220 / 2,400
	10 pi. / 3 m	2,160 / 950*	10,390 / 4,800	7,000 / 3,230	5,240 / 2,420
	5 pi. / 1.5 m	5,060 / 2,280*	10,300 / 4,735	6,860 / 3,160	4,650 / 2,170
	0 pi. / 0 m	8,720 / 3,915*	8,160 / 3,745	5,380 / 2,495	

-Capacité de levage calculée avec une pression d'opération à 100 %.

*Capacité de levage limitée par la capacité hydraulique de la flèche.

***Charge maximale qui ne doit jamais être dépassée = 10,960 lb (4,970 kg)

Nous nous réservons le droit de modifier les spécifications et d'améliorer nos produits sans préavis ni obligation.

CARACTÉRISTIQUES & OPTIONS—ELITE 915

Système de rotation	Rotation continue 360° Activation de la rotation par pédalier Mécanisme de verrouillage pour le mode de transport
Mât	Tiges d'acier trempé chromées sur coussinets en bronze Mâts télescopiques activés par un bouton électrique et commandé par un levier Conçu pour avoir accès plus facilement au piédestal 2 lumières halogènes de 55 W Cylindre mât principal et flèche : Alésage de 5" (127 mm) dia., tige de 3" (76.2 mm)
Cylindres	Tête boulonnée Bague antifriction Tige d'acier trempé plaquée au chrome
Système hydraulique	Manettes doubles à multifonctions 2 x 18.5 gpm (70 lpm) @ 1800 rpm débit de la pompe Collecteur hydraulique à 8 sorties

ELITE 910

MULTI-ARRÊTS

SPÉCIFICATIONS—ELITE 910

Structure	Mât principal : profilé d'acier à haute résistance rectangulaire 6" x 8" (152.4 x 203.2 mm) Flèche : profilé d'acier à haute résistance rectangulaire 6" x 6" (152.4 x 152.4 mm)
Pivots	Tiges chromées de 2" (50.8 mm) dia. traitées thermiquement avec coussinets en bronze
Movement complet	Mât principal : 9 sec avec 15 gpm (56,7 lpm) Flèche : 7,5 sec avec 15 gpm (56,7 lpm)
Couronne d'orientation	Diamètre extérieur de 26.45" (671.83 mm)
Poids	5,535 lbs (2,510 kg) [avec flèche standard]
Vitesse de rotation	5,5 tr/min
Pression d'opération	Mât principal : 3,045 psi (210 bar) Flèche : 3,200 psi (220 bar)
Couple de rotation	En théorie : 15,987 lb-pi (21 675 Nm) @ 3,200 psi (207 bar) Actuel : Estimé à 13,589 lb-pi (18,424 Nm)

OPTIONS LONGUEURS DE MÂT—ELITE 910

Standard	22 pi (6.7 m)
Non télescopique	20 pi 6 po à 25 pi (6,25 m à 7,62 m) [autres longueurs disponibles sur demande]
Télescopique	25 pi 6 po à 29 pi (7,77 m à 8,84 m) [autres longueurs disponibles sur demande]

CARACTÉRISTIQUES & OPTIONS—ELITE 910

Système de rotation	Rotation continue 360° Mécanisme de verrouillage pour le mode de transport
Mât	Tiges d'acier trempé chromées sur coussinets en bronze Mâts télescopiques activés par un bouton électrique et commandé par un levier 2 lumières de travail à DEL Cylindre mât principal : Alésage de 5" (127 mm) dia., tige de 2.5" (63.5 mm) dia Cylindre flèche : Alésage de 5" (127 mm) dia., tige de 2.5" (63.5 mm) dia.
Cylindres	Tête boulonnée Bague antifriction Tige d'acier trempé plaquée au chrome Soupape d'équilibrage sur les cylindres du mât principale et de la flèche
Système hydraulique	Manettes doubles à multifonctions 2 x 15 gpm (56.7 lpm) @ 1,350 rpm débit de la pompe Collecteur hydraulique à 12 sorties

CARACTÉRISTIQUES SPÉCIALES

Caractéristiques	Deux postes de travail pour une meilleure visibilité (plate-forme non fournie par Rotobec) Système de graissage centralisé pour la tête de chargeuse Klaxon Gyrophare lorsque la chargeuse est en fonctionnement Signal de mât pour la position de transport Levier de présence de l'opérateur et signal d'arrêt d'urgence pour arrêter les pompes de la chargeuse Rétroviseurs pour une meilleure visibilité le long de la benne du camion Accoudoir
------------------	--



ACCESSOIRES & OPTIONS DISPONIBLES



ÉCHELLE
DE LUXE



LAMPES HALOGÈNES
& À DEL



MANETTES DE CONTRÔLE
CHAUFFANTES



REFROIDISSEUR
HYDRAULIQUE



CABINE
BASCULANTE

ET PLUS!

Parlez à votre agent commercial régional pour trouver les accessoires et les options qui vous conviennent.

ACCESSOIRES COMMUNS UTILISÉS AVEC LES CHARGEUSES ELITE



PINCE À GRUMES



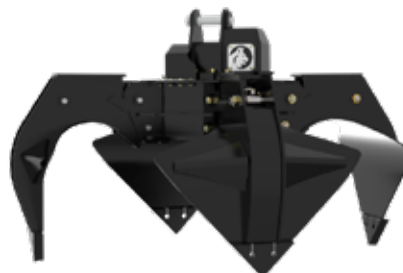
GRAPPIN À PULPE



GRAPPIN À REGROUPEMENT



GRAPPIN À DÉCHETS



GRAPPIN MULTIPRISES



GRAPPIN POUR TRAVERSES
EN BOIS



ROTOBEC

ROTOBEC

- Chez Rotobec, nous ne sommes pas (et ne serons jamais) effrayés de le dire haut et fort : **nous sommes les meilleurs!**

La raison est simple. Tout comme vous, nous avons mérité cette position. Et tout comme vous, nous travaillons tous les jours à la conserver. De la première à la dernière heure. Comme vous, nous savons que tout ce qu'il y a de meilleur dans la vie se mérite à la dure.

C'est pourquoi nous ne tenons jamais rien pour acquis : une réputation, un nombre d'abonnés sur Facebook, une place dans l'industrie, la confiance de nos partenaires, la satisfaction des clients, le confort de l'équipe, la perfection d'une pièce d'équipement. On veut toujours tout donner pour faire mieux, pousser plus fort, aller plus loin.

Voilà comment on réussit à construire les équipements et les relations les plus solides qui soient. Pourquoi se contenter de moins? **Vous méritez ce qu'il y a de mieux. L'industrie mérite ce qu'il y a de mieux.** Ce monde mérite ce qu'il y a de mieux.

Alors, ensemble, visons toujours plus haut. Si ça n'existe pas, inventons-le. Quand on peut faire encore mieux, faisons-le. Et si c'est trop difficile, continuons.

Nous sommes Rotobec!



ROTOBEC



CONTACTEZ-NOUS

Est du Canada & International

200 rue Industrielle
Sainte-Justine, QC CANADA
G0R 1Y0
T. (418) 383-3002

Est & Centre des États-Unis

162 Rotobec Drive
Littleton, NH USA
03561
T. (603) 444-2103

Sud des États-Unis

1225 E Crosby Rd #17
Carrollton, TX USA
75006
T. (972) 242-9514

Ouest du Canada & Ouest des États-Unis

10-2660 Kyle Rd
West Kelowna, BC CANADA
V1Z 2N1
T. 1-888-551-0585

Brésil

Rua Carlos Essenfelder, 952
Bairro Boqueirão, Curitiba, Paraná
CEP 81650-090
T. (41) 3287-2835